



News

Product Management News 3 September 2018

Erstellt von: Harm Savenije

Business Unit: Industrial Doors & Docking

Produktgruppe: NovoSpeed Solutions

Betrifft: Änderungen Schnellaufrolltore /
dem Programm wird Strong-E hinzugefügt

Datum: 28.09.2018



SpeedRoller Strong-E

Sehr geehrter Kunde, liebe Kollegen,

da sich zeigte, dass bei einer Reihe von Kunden nach wie vor eine große Nachfrage nach Schnelllaufrolltoren vom Typ Economic besteht, haben wir beschlossen, eine neue Variante des SpeedRoller Strong auf den Markt zu bringen. Das SpeedRoller Strong E verfügt über die gleiche Konstruktion wie das standardmäßige SpeedRoller Strong. Es erhält jedoch den Torbehang des Economic. Das Strong wird also mit den leichten Aluminiumscharnieren des Economic ausgestattet. Das bedeutet, dass die Optionen „Windload Optimizer“ und „Easy Repair“ bei dieser Variante nicht zur Verfügung stehen bzw. auch nicht erforderlich sind.

Das SpeedRoller Strong E wird hinsichtlich der Windlast ein Klasse-0-Produkt für leichte Anwendungen im Innenbereich. Die maximale Oberfläche beträgt 9 m², die maximale Breite 3000 mm und die maximale Höhe 3500 mm.

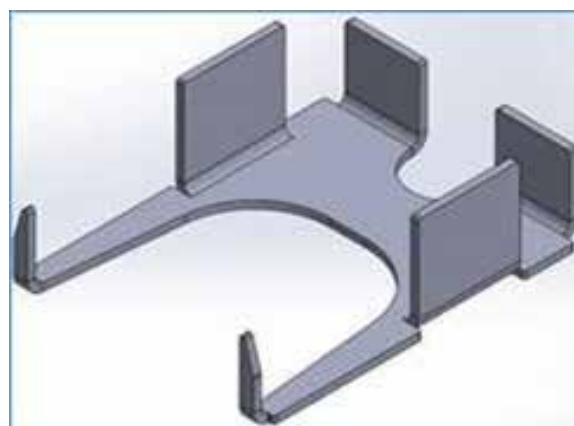
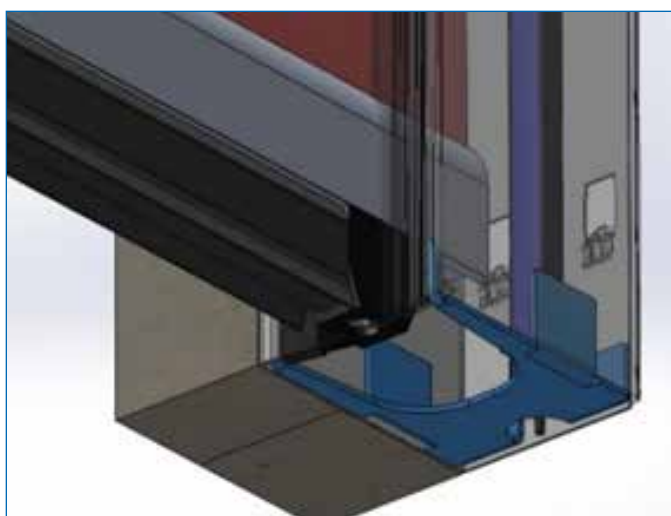
Die neuen Preise für das SpeedRoller Strong-E finden Sie in der Preisliste, die Sie gesondert zugeschickt bekommen. Ihre Rabattkonditionen sind die gleichen wie bei allen anderen Schnelllaufrolltoren.

Produktänderungen SpeedRoller Prime und Strong

Nach der Einführung des SpeedRoller Prime und Strong zeigten sich einige Punkte, an denen Verbesserungen angebracht werden konnten. Diese Produktänderungen werden im Folgenden näher erläutert.

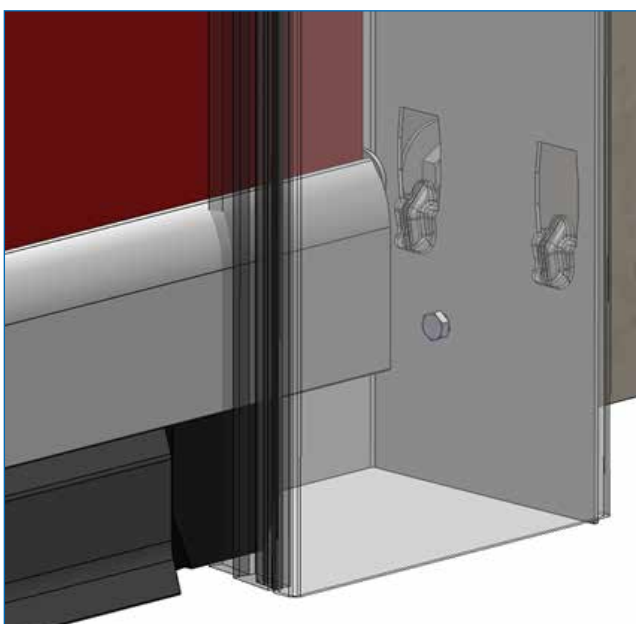
Fußplatte

Damit die in die Führung eingebaute Lichtschleieranlage über die gesamte Höhe von links nach rechts „blicken“ kann, wurde eine Fußplatte hinzugefügt, die dafür sorgt, dass die Führung über ihre gesamte Länge offen bleibt. Ein ähnliches System kommt auch bei der NovoSpeed Retail zur Anwendung.

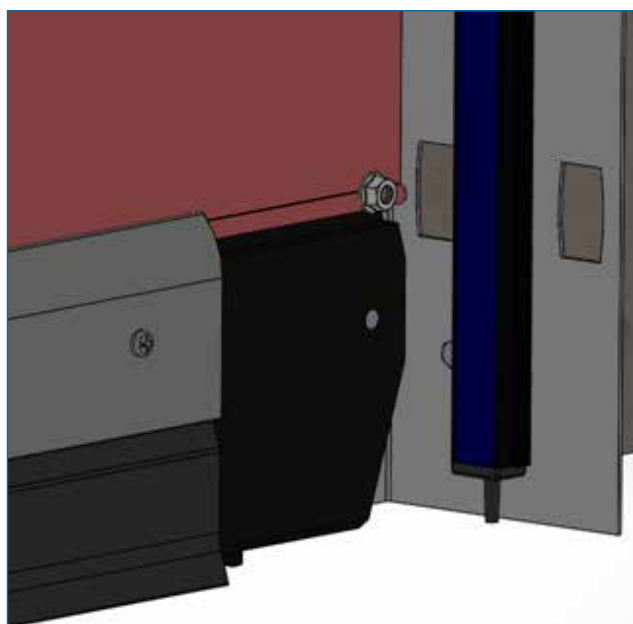


Aluminium-Unterbalken bei SpeedRoller Prime und Strong

Zur Zeit der Einführung von Prime und Strong lief der Aluminium-Unterbalken vollständig in die Führung. Bei der dabei auftretenden Reibung kam es vor bei leichteren Toren, dass sich das Tor nicht richtig absenkte. Deshalb haben wir beschlossen, den Aluminium-Unterbalken bis zu einer Öffnungsbreite von 3000 mm mit einem Vierkanthrohr aus Stahl zu beschweren und das Endstück des Aluminium-Unterbalkens durch ein Kunststoffteil zu ersetzen, das sehr leicht durch die Führung gleitet. In wenigen Monaten wird dieses Kunststoffteil durch ein neues Teil ersetzt, das auch für die Befestigung des zukünftigen neuen Spannsystems geeignet sein wird.



Alte Situation



Neue Situation

Wir gehen davon aus, Sie hiermit vorerst ausreichend informiert zu haben und wünschen Ihnen viel Erfolg beim Verkauf dieser Produkte.

Mit freundlichem Gruß
Novoferm Group

Harm Savenije
Internationaler Produktmanager

