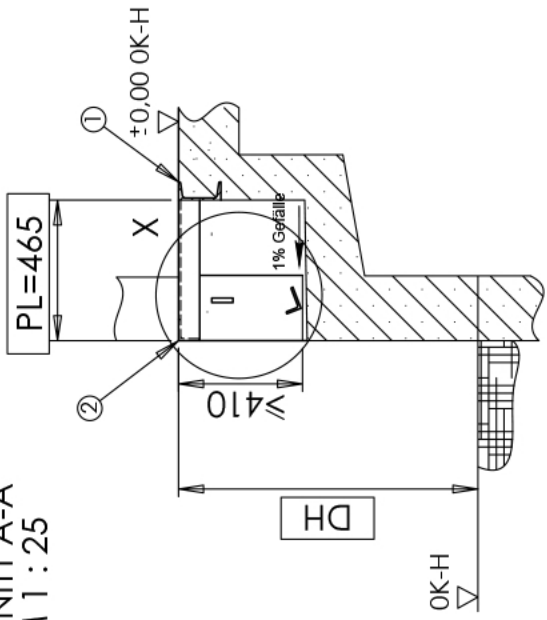
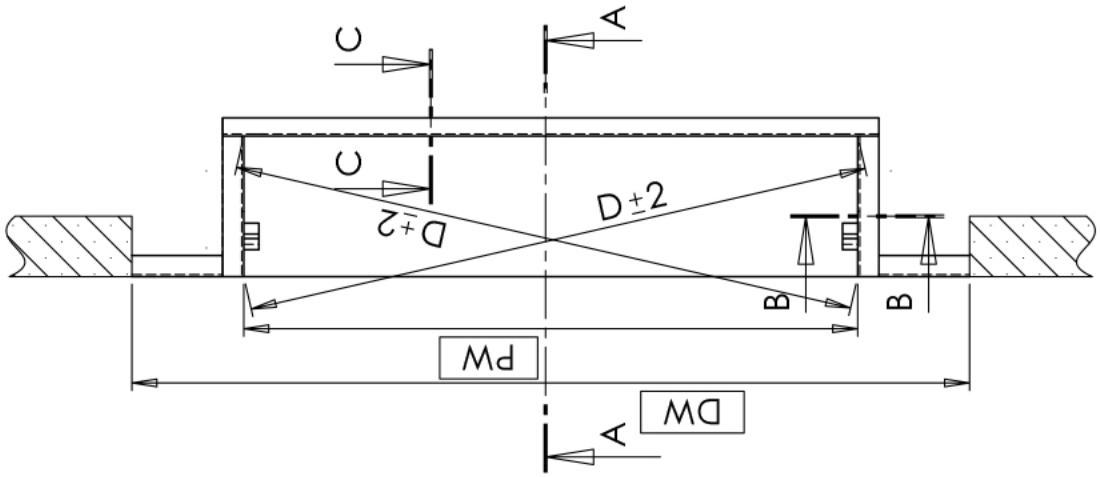
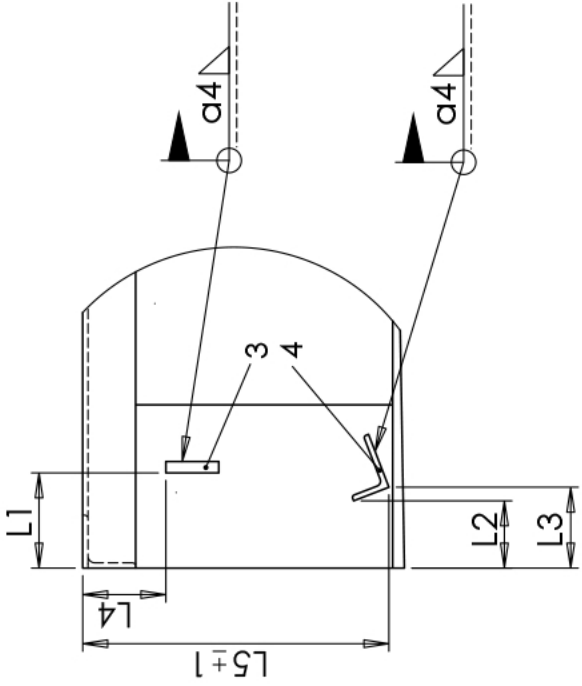


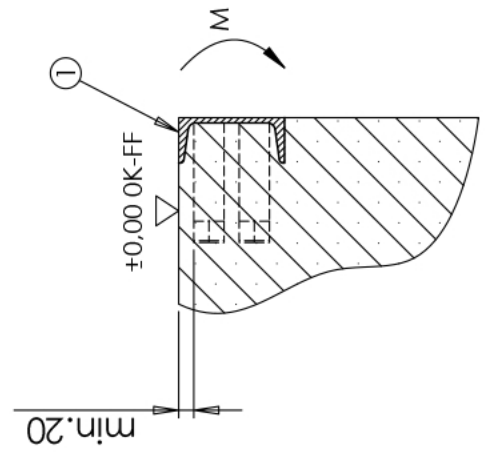
SCHNITT A-A
M 1 : 25



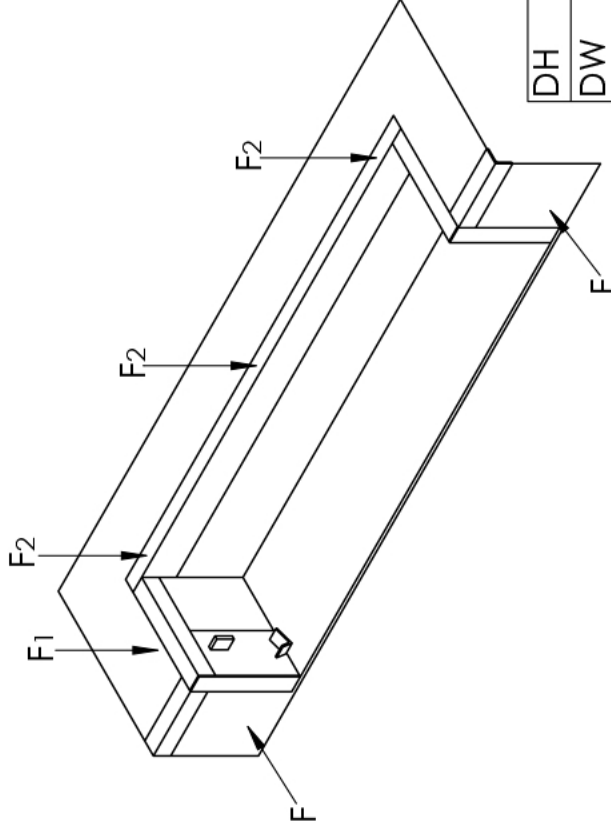
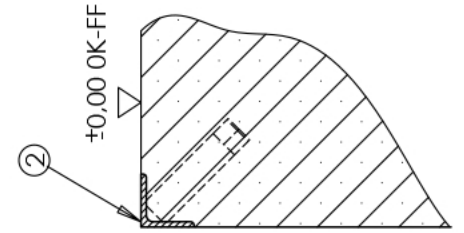
DETAIL X
MAßSTAB 1 : 10



SCHNITT C-C
M 1 : 10



SCHNITT B-B
M 1 : 10



F = Die horizontale Anpralllast F (100kN) muss vom Gebäude aufgenommen werden
 F1 = 57 kN bei Querverkehr in Ruheposition
 F2 = 84 kN beim Verladevorgang
 M = Maximales Biegemoment 7,5 kNm

NW	PW	n
1750	1780	7
2000	2030	7
2200	2230	7

L1	L2	L3	L4	L5
55	10	20	105	328

DH	Rampenhöhe
DW <td>Torbreite</td>	Torbreite
OK-FF	Oberkante Fertigfußboden
OK-RF	Oberkante Rohfußboden
OK-H	Oberkante Hofniveau
PL	Einbaulänge
PW	Einbaubreite
n	Anzahl
	Anschweißenden

Bauseitige Leistungen:
 ① Vorabrahmen (Empfehlung: U 140x60x7)
 ② Vorabrahmen (Empfehlung: L 70x70x7)
 3 Flach 50x15-70
 4 Winkelprofil L 75x50x7-50

Achtung!

- Die eingerahmten Maße sind genau einzuhalten
- Auf Rechtswinkeligkeit der Grube ist unbedingt zu achten
- Die Diagonalen müssen gleich lang sein
- Die Einbaustelle ist komplett bauseits zu erstellen

It is forbidden by law to copy, duplicate this document, to transmit it to any third party or to misuse it in any way. The drawing remains our property and is to be returned immediately after use.		General Tolerance: ISO 2768-mK		Deburr and break sharp edges		Scale: 1:20		Revision: 00	
Name	Date								
Drawn	Turbanisch	09.09.2010							
Checked	Turbanisch	09.09.2010							
Quality-A.									
				Last Saved: 09.09.2010 14:10:05					

Title:
Einbauzeichnung "Methode FX" für L100 (ohne Unterfahrbarkeit)

Drawing Number:
040-NF-PIT-131384-DE

Material:
A3
 Sheet 1 of 1

novoferm
 Docking Solution and Service GmbH
 Springrad 4, D-30419 Hannover