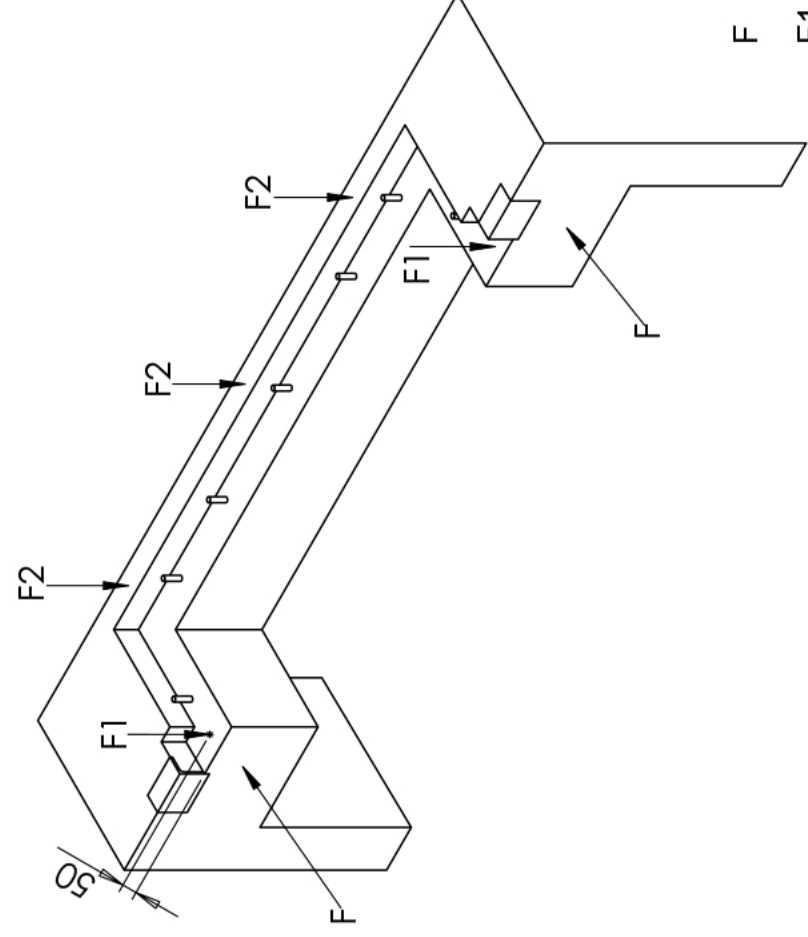
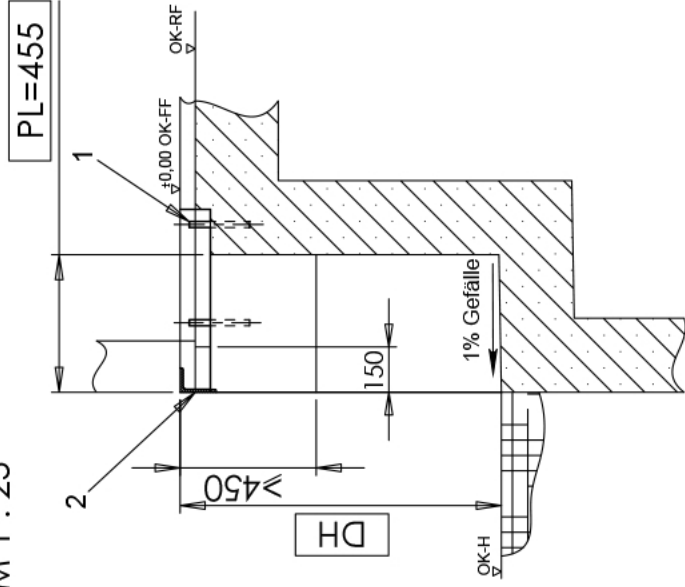
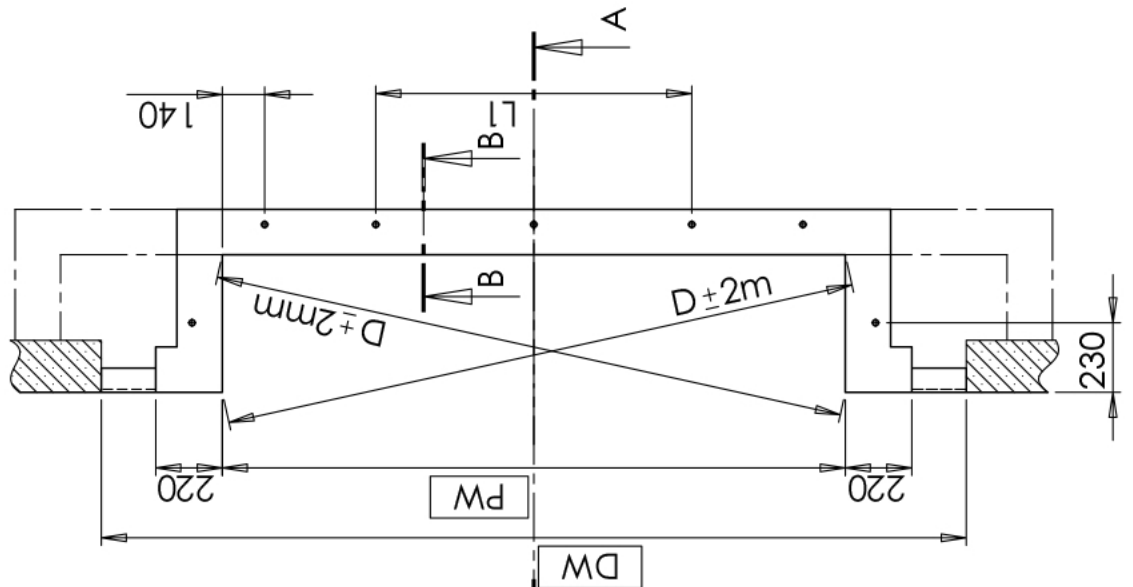
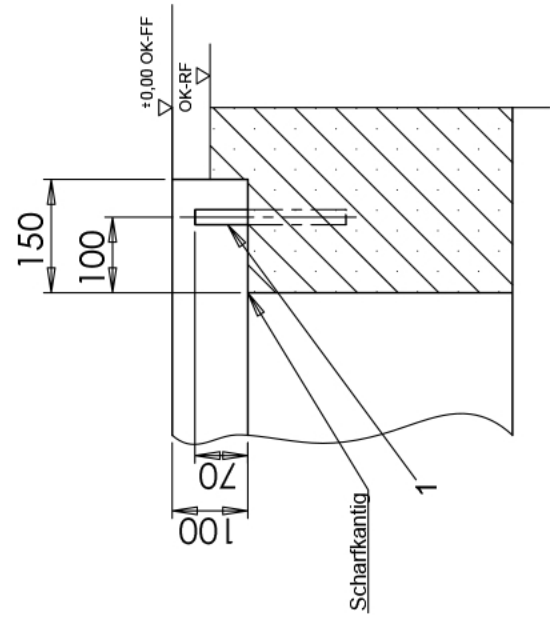


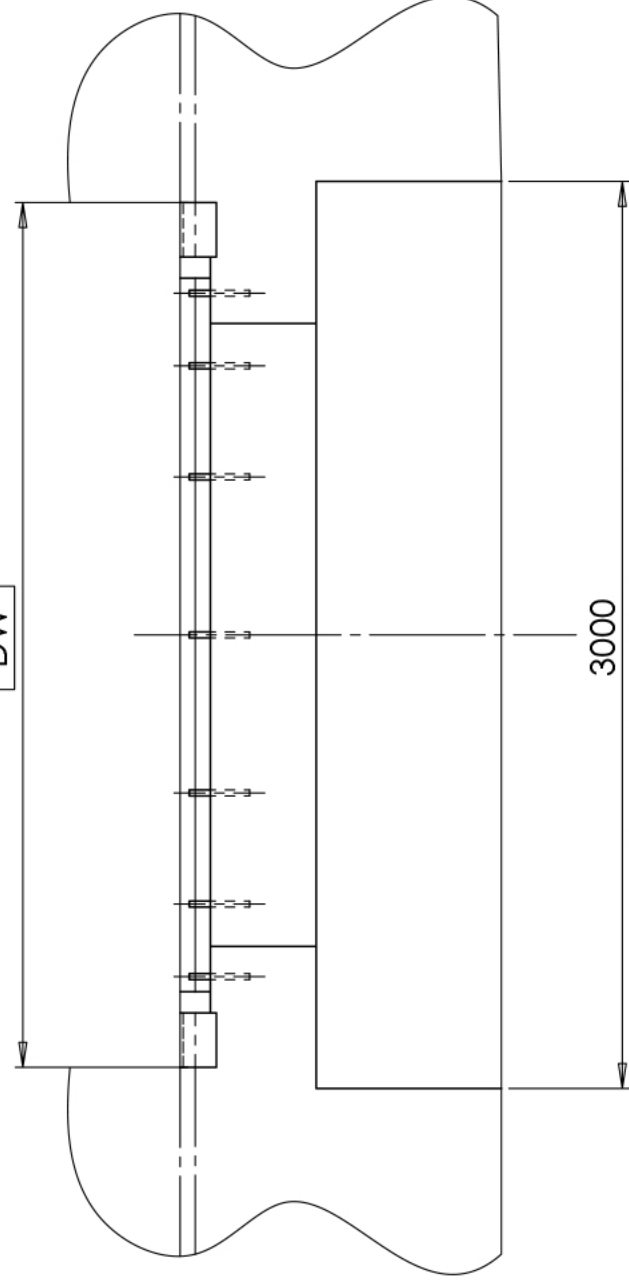
SCHNITT A-A
M 1 : 25



SCHNITT B-B
M 1 : 10
(hinten und seitlich)



DW



Tiefe der Unterfahrbarkeit prüfen!
Empfehlung = 3000 mm

NW	PW	n	LI
1750	1810	7	895
2000	2060	7	1045
2200	2260	7	1145

F = Die horizontale Anpralllast F (100kN) muss vom Gebäude aufgenommen werden
F1 = 57 kN bei Querverkehr in Ruheposition
F2 = 84 kN beim Verladevorgang

Bauseitige Leistungen:

1. Anschweißenden Ø20 x 200mm
2. Rampenanschluss, z.B. Winkelprofil 120x80x10

Achtung!

- Die eingerahmten Maße sind genau einzuhalten
- Auf Rechtwinkligkeit der Grube ist unbedingt zu achten
- Die Diagonalen müssen gleich lang sein
- Die Einbaustelle ist komplett bauseits zu erstellen

DH	Rampenhöhe
DW	Torbreite
OK-FF	Oberkante Fertigfußboden
OK-RF	Oberkante Rohfußboden
OK-H	Oberkante Hofniveaug
PL	Einbaulänge
PW	Einbaubreite
n	Anzahl Anschweißenden

It is forbidden by law to copy, duplicate this document, to transmit it to any third party or to misuse it in any way.
The drawing remains our property and is to be returned immediately after use.

General Tolerance:
ISO 2768-mK

Scale: 1:25
Semifinished product

Revision: 00

Name	Date
Drawn Turbanisch	27.08.2010
Checked Turbanisch	27.08.2010
Quality-A.	

Debur and break sharp edges

Title:

Einbauzeichnung "Methode CX" für L100 mit Unterfahrbarkeit

Last Saved: 27.08.2010 10:45:09
Turbanisch

Drawing Number:
040-NF-PIT-131376-DE
Material:

A3
Sheet 1 of 1

novoferm
Docking Solution and Service GmbH
Springrad 4, D-30419 Hannover