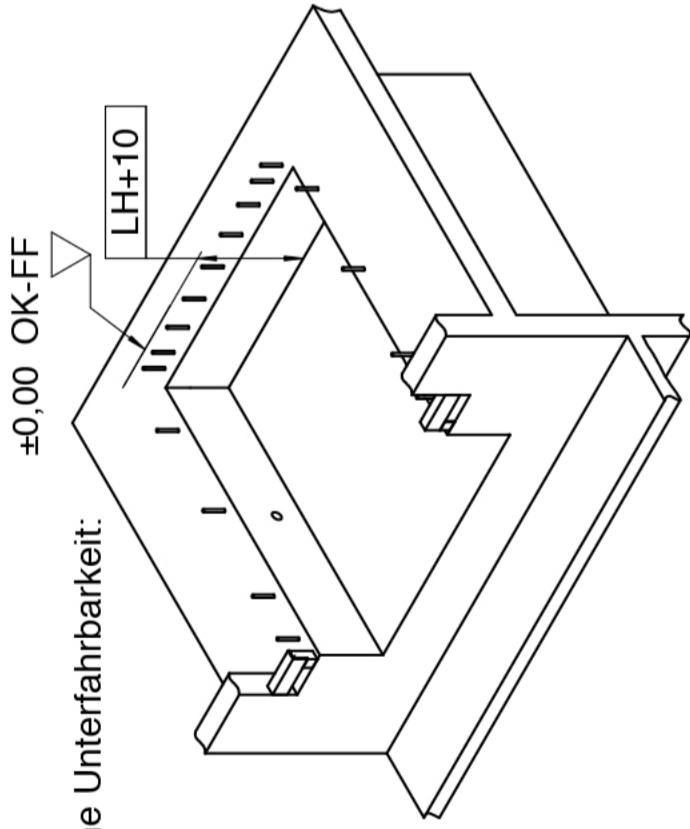


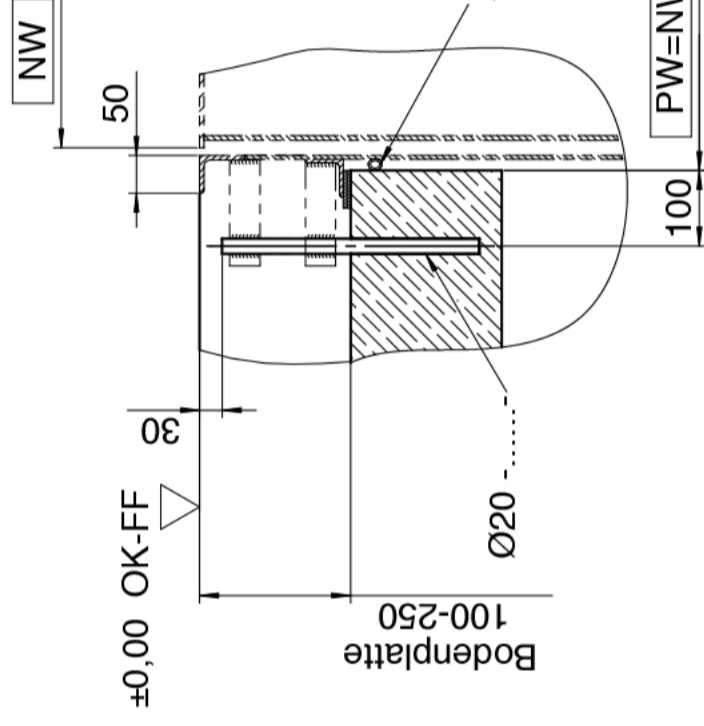
Einbaustelle ohne Unterfahrbarkeit:



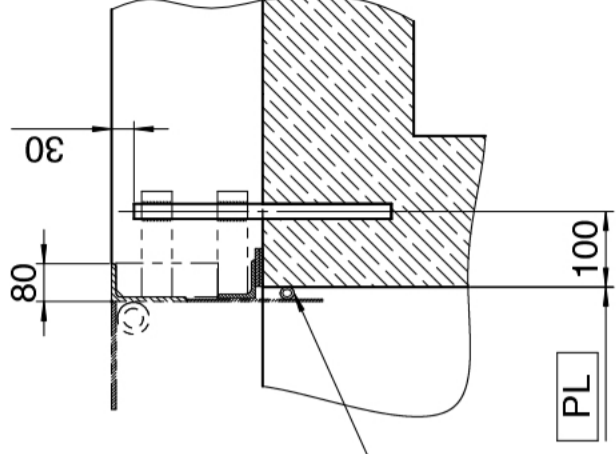
Die horizontale Anpralllast $F = 100 \text{ kN}$ muss vom Bauwerk aufgenommen werden

Kraft $F_1 = 95 \text{ kN}$ (Ruhelage)
Kraft $F_2 = 70 \text{ kN}$ (Notstopp)

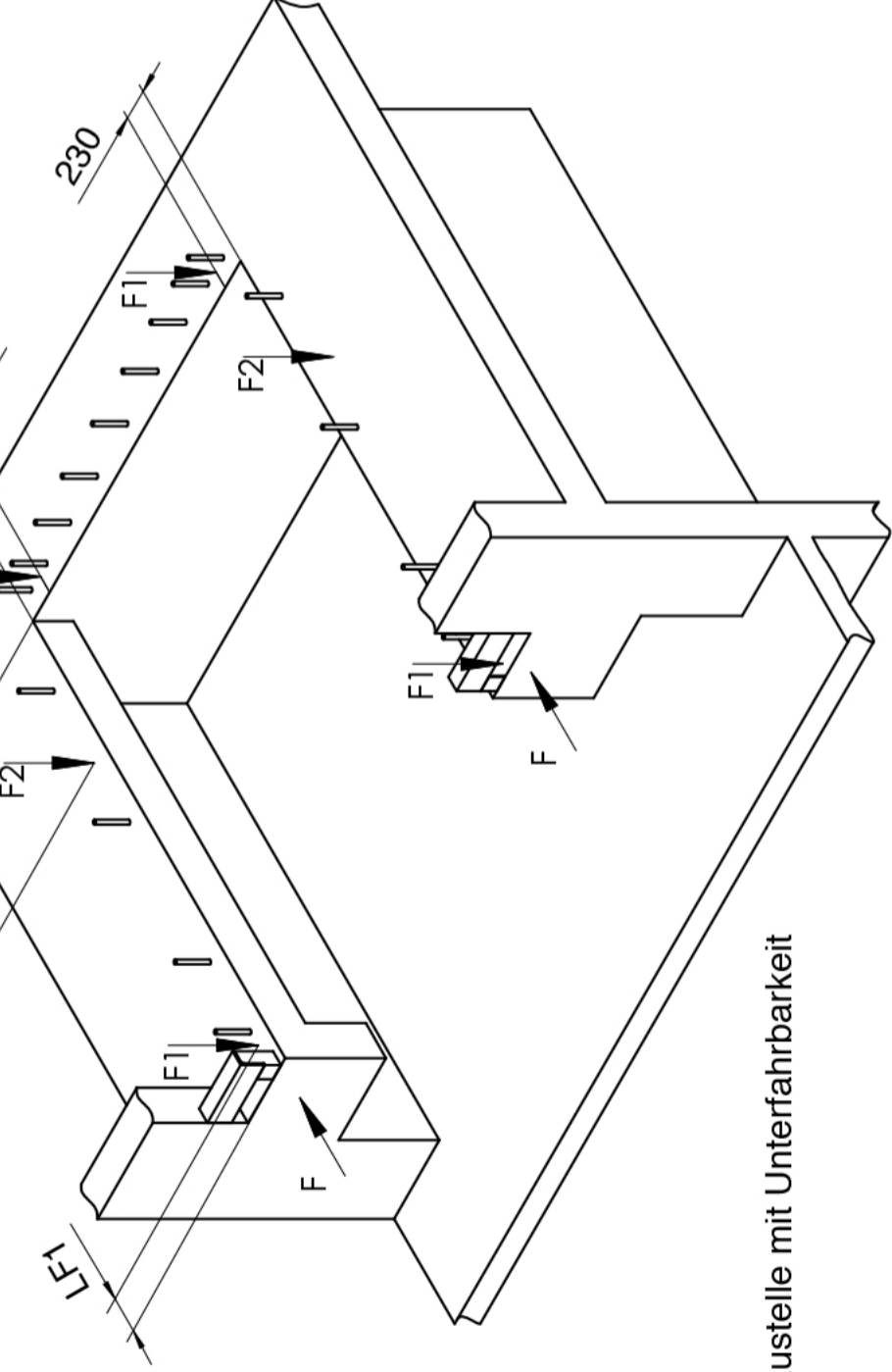
B-B (1 : 10)
seitlich



C-C (1 : 10)
hinten



Diese Zeichnung besteht aus zwei Blättern



Einbaustelle mit Unterfahrbarkeit

Bauseitige Leistungen:

1. Rohr für Elektroleitung (Innendurchmesser min. 70mm, Rohrbögen <math>< 45^\circ</math>)
2. Anschweißenden $\text{Ø}20 \times \dots\dots\dots \text{mm}$
3. Rampenabschluss z.B. Winkelprofil 120x80x10 DIN 1029

Achtung!

- Die eingerahmten Maße sind genau einzuhalten
- Auf Rechtswinkligkeit der Grube ist unbedingt zu achten
- Die Ecken müssen scharfkantig ausgeführt sein
- Die Diagonalen müssen gleich lang sein
- Die Einbaustelle ist komplett bauseits zu erstellen

NL	LF1	LF2
2000	320	270
2500	320	740
3000	320	980
3500	320	1510
4000	320	2120
4500	320	2080

It is forbidden by law to copy, duplicate this document, to transmit it to any third party or to misuse it in any way. The drawing remains our property and is to be returned immediately after use.

Name	Date
Drawn Burdan A.	17.06.2016
Checked	
Quality-A.	

General Tolerance:	Debur and break sharp edges
ISO 2768-mK	



Scale: 1:25
Semifinished product:
Revision:

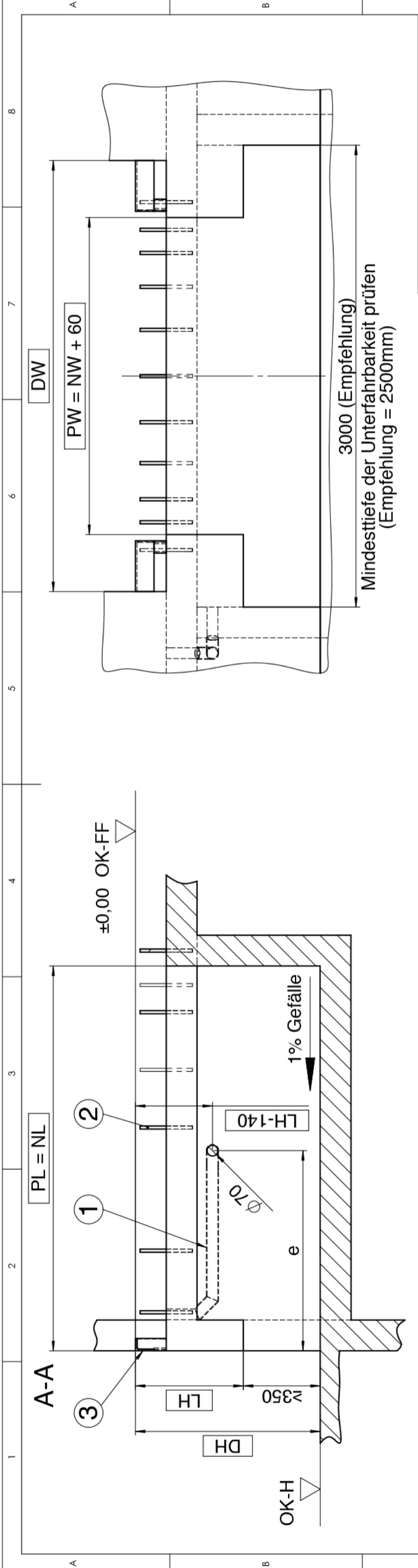
Title:
Einbauzeichnung "Method DX" für L550i



Docking Solution and Service GmbH
Springrad 4, D-30419 Hannover

Drawing Number:
040-NF-PIT-136901-DE

A3
Sheet 1 of 2



Mindesttiefe der Unterfahrbarkeit prüfen
(Empfehlung = 2500mm)

LH	Bauhöhe
NL	Nennlänge
PW	Einbaubreite
PL	Einbaulänge
OK-H	Oberkante Hofniveau
OK-FF	Oberkante Fertigfußboden
DW	Torbreite
DH	Rampenhöhe
n	Anzahl Anschweißenden

Diese Zeichnung besteht aus zwei Blättern

NW	PW	a
2000	2060	8
2250	2310	10

NL	2000	2500	3000	3500	4000	4500
LH	700	700	800	900	900	900
PL	2000	2500	3000	3500	4000	4500
e	1300	1300	1300	1300	1400	1500
f	-	-	-	-	1025	1025
g	-	570	570	570	570	570

it is forbidden by law to copy, duplicate this document, to transmit it to any third party or to misuse it in any way. The drawing remains our property and is to be returned immediately after use.

Name: Burdan A. Date: 17.06.2016

General Tolerance: ISO 2768-mK

Debur and break sharp edges

Scale: 1:25

Semifinished product:

Title: Einbauzeichnung "Method DX" für L550i

Drawing Number: 040-NF-PIT-136901-DE

novoferm

Docking Solution and Service GmbH
Springrad 4, D-30419 Hannover

A3
Sheet 2 of 2

