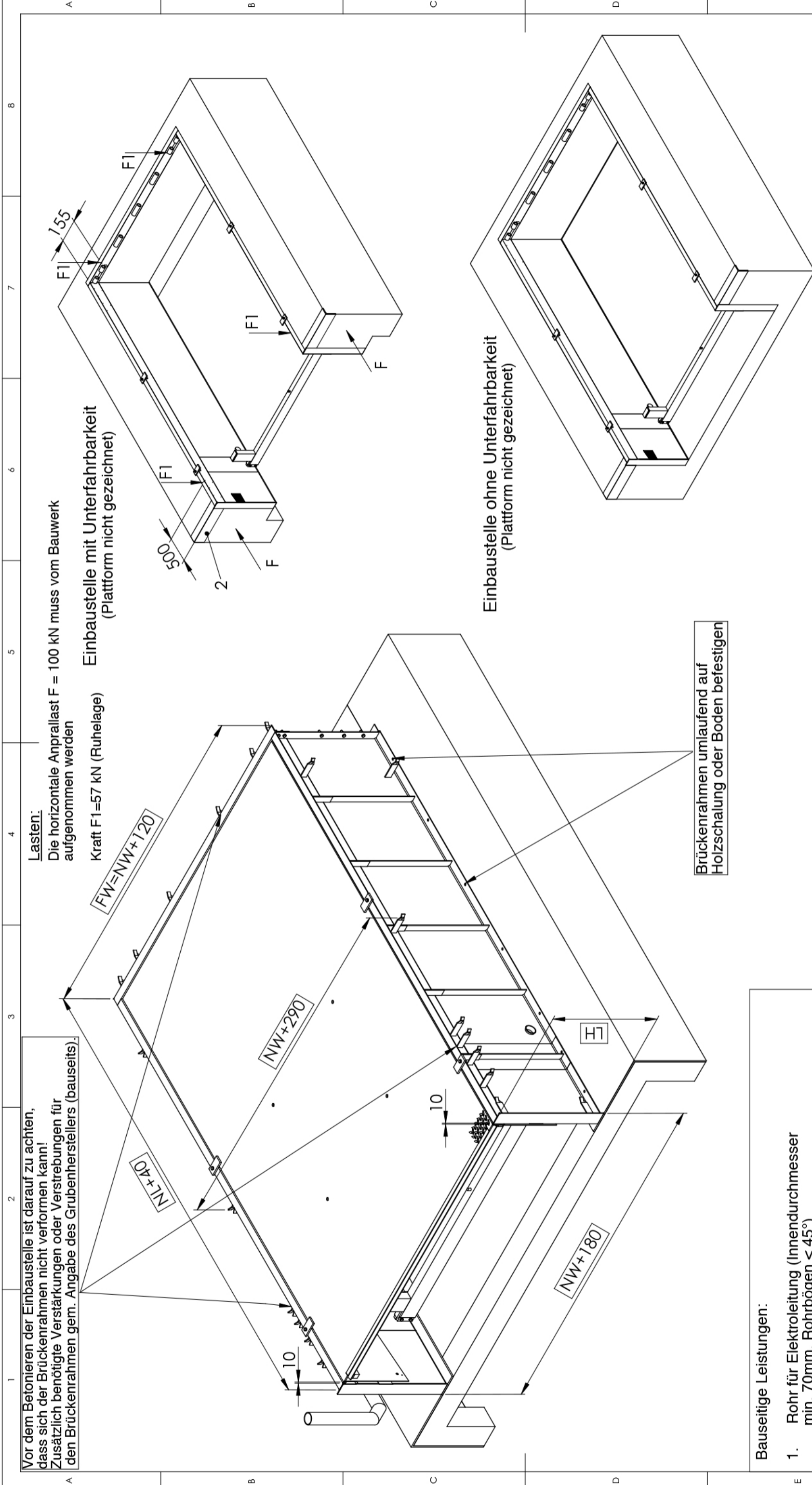


Vor dem Betonieren der Einbaustelle ist darauf zu achten, dass sich der Brückenrahmen nicht verformen kann! Zusätzlich benötigte Verstärkungen oder Verstreibungen für den Brückenrahmen gem. Angabe des Grubenherstellers (bauseits).

Lasten:
Die horizontale Anpralllast $F = 100 \text{ kN}$ muss vom Bauwerk aufgenommen werden

Kraft $F_1 = 57 \text{ kN}$ (Ruhelage)

Einbaustelle mit Unterfahrbarkeit
(Plattform nicht gezeichnet)



Bauseitige Leistungen:

1. Rohr für Elektroleitung (Innendurchmesser min. 70mm, Rohrbögen $< 45^\circ$)
2. Stahlprofil, z.B. Winkelprofil 120x80x10 DIN1029

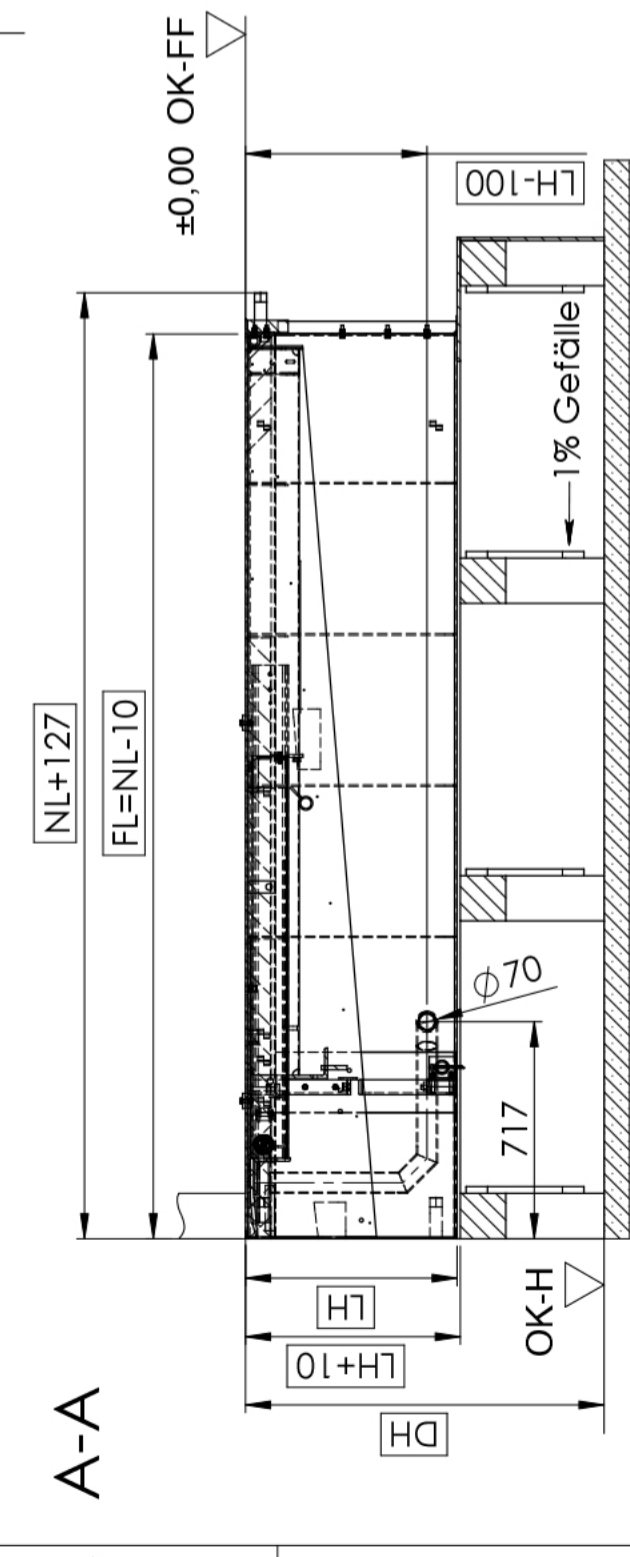
Achtung!

- Die angegebenen Maße sind genau einzuhalten
- Auf Rechtswinkeligkeit der Grube ist unbedingt zu achten
- Die Ecken müssen scharfkantig ausgeführt sein
- Die Diagonalmße müssen gleich sein
- Die Einbaustelle ist komplett bauseits zu erstellen
- Vor dem Betonieren der Einbaustelle ist darauf zu achten, dass sich der Brückenrahmen nicht verformen kann!
- Zusätzlich benötigte Verstärkungen oder Verstreibungen für den Brückenrahmen gem. Angabe des Grubenherstellers (bauseits).

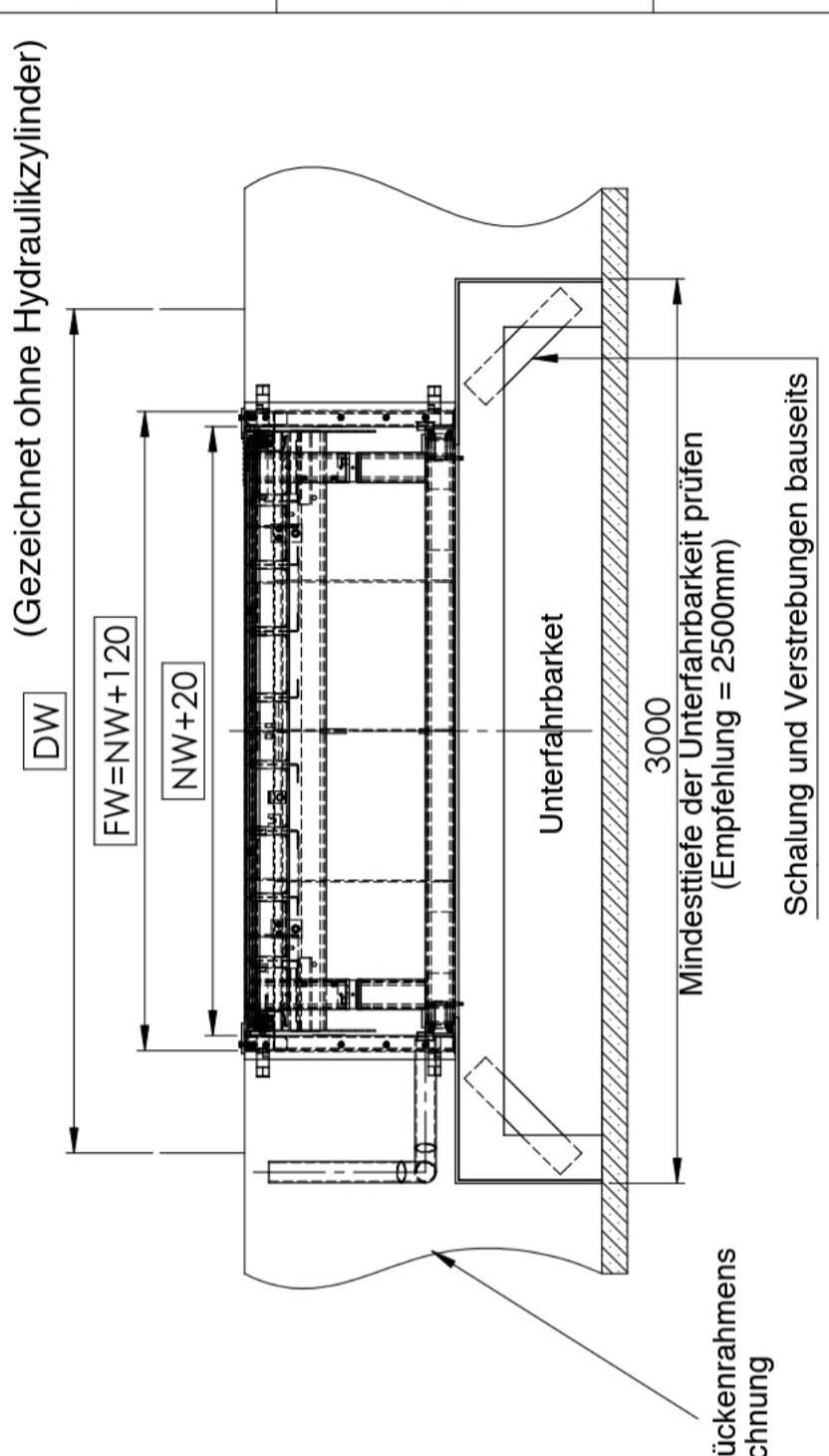
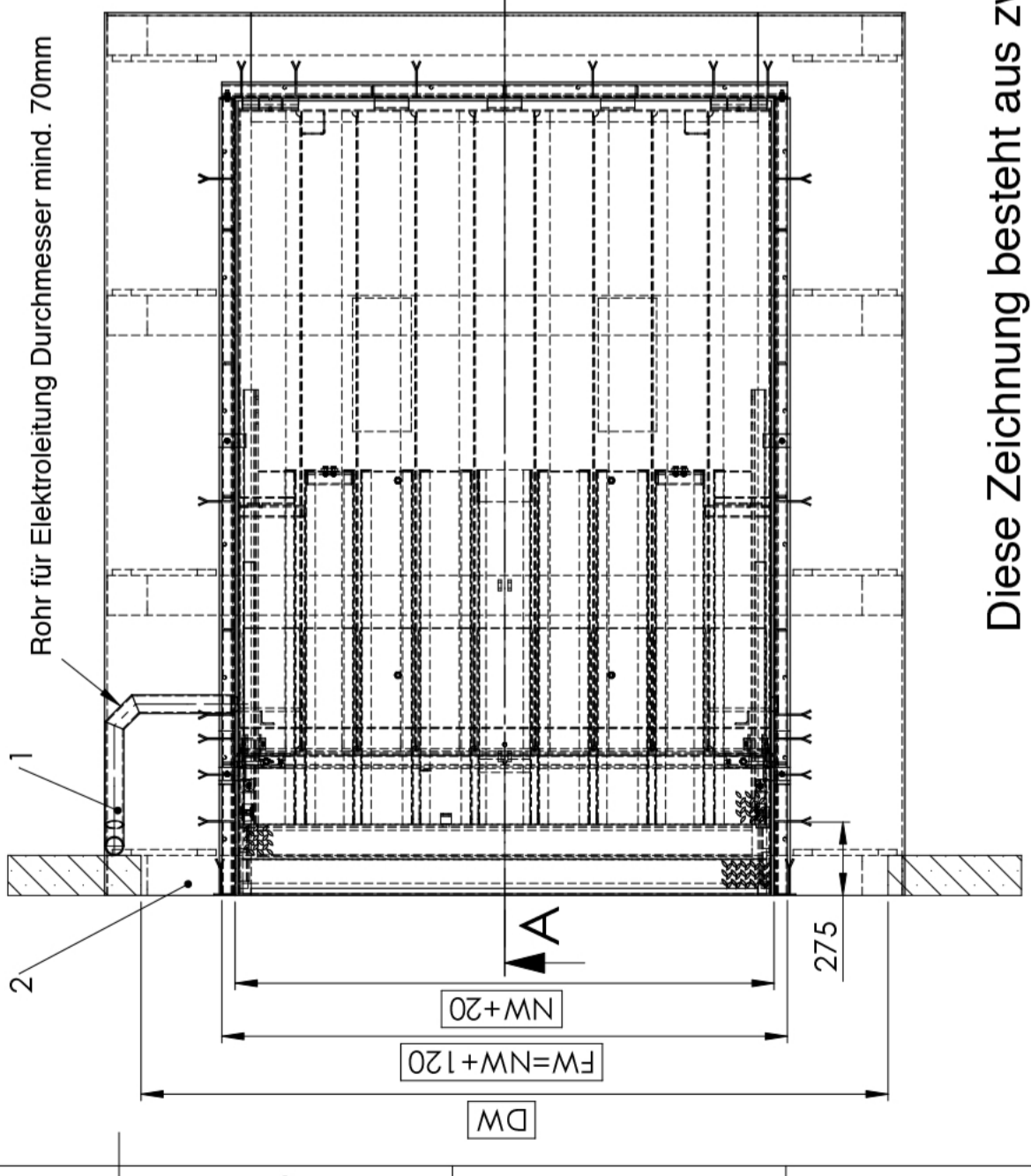
Diese Zeichnung besteht aus zwei Blättern

Einbaustelle ohne Unterfahrbarkeit
(Plattform nicht gezeichnet)

it is forbidden by law to copy, duplicate this document, to transmit it to any third party or to misuse it in any way. The drawing remains our property and is to be returned immediately after use.			Debur and break sharp edges		Scale: 1:50 Revision: 00
General Tolerance: ISO 2768-mK	Title:	Drawing Number:	Title:	Scale: 1:50 Revision: 00	Semifinished product:
Name B. Octavian	Date 03.09.2015	Drawing Number: 040-NF-PIT-136041	Title: Einbauzeichnung "Methode EX" für L530i	Scale: 1:50 Revision: 00	Semifinished product:
Checked B. Octavian	Date 11.09.2015	Drawing Number: 040-NF-PIT-136041	Title: Einbauzeichnung "Methode EX" für L530i	Scale: 1:50 Revision: 00	Semifinished product:
Quality-A.	Last Saved: 11.09.2015 09:26:55	Drawing Number: 040-NF-PIT-136041	Title: Einbauzeichnung "Methode EX" für L530i	Scale: 1:50 Revision: 00	Semifinished product:
Last Saved: 11.09.2015 09:26:55	TAVIB	Drawing Number: 040-NF-PIT-136041	Title: Einbauzeichnung "Methode EX" für L530i	Scale: 1:50 Revision: 00	Semifinished product:
Docking Solution und Service GmbH Springgrad 4, D-30419 Hannover		Drawing Number: 040-NF-PIT-136041	Title: Einbauzeichnung "Methode EX" für L530i	Scale: 1:50 Revision: 00	Semifinished product:
Material:	Drawing Number: 040-NF-PIT-136041	Drawing Number: 040-NF-PIT-136041	Title: Einbauzeichnung "Methode EX" für L530i	Scale: 1:50 Revision: 00	Semifinished product:
Sheet 1 of 2	Drawing Number: 040-NF-PIT-136041	Drawing Number: 040-NF-PIT-136041	Title: Einbauzeichnung "Methode EX" für L530i	Scale: 1:50 Revision: 00	Semifinished product:



Füllen mit Beton (bauseits) nach dem Befestigen des Brückenrahmens
Die Bewehrung ist unter Beachtung der statischen Berechnung
an den Brückenrahmen anzuschließen



Mindesttiefe der Unterfahrbarkeit prüfen
(Empfehlung = 2500mm)
Schalung und Verstreibungen bauseits

NL	2000	2500	2500	2500	2750	2750	3000	3000	3000	3500	4000	4500
LH	600	700	600	700	600	700	600	700	800	900	900	900
FL	1990	1990	2490	2490	2740	2740	2990	2990	2990	3490	3990	4490

NW	FW
1500	1620
1750	1870
1800	1920
1960	2080
2000	2120
2100	2220
2200	2320
2250	2370
2400	2520

LH	Bauhöhe
NL	Nennlänge
FW	Rahmenbreite
FL	Rahmenlänge
OK-H	Oberkante Hofniveau
OK-FF	Oberkante Fertigfußboden
DW	Torbreite
DH	Rampenhöhe

it is forbidden by law to copy, duplicate this document, to transmit it to any third party or to misuse it in any way. The drawing remains our property and is to be returned immediately after use.

General Tolerance: ISO 2768-mK

Debur and break sharp edges

Scale: 1:50

Revision: 00

Unfinished product:

Title: Einbauzeichnung "Methode EX" für L530i

Last Saved: TaviB 11.09.2015 09:26:55

novoferm

Docking Solution and Service GmbH
Springrad 4, D-30419 Hannover

Drawing Number: 040-NF-PIT-136041

Material: A3
Sheet 2 of 2

Name	Date
B. Octavian	03.09.2015
B. Octavian	11.09.2015
Quality-A.	

Diese Zeichnung besteht aus zwei Blättern