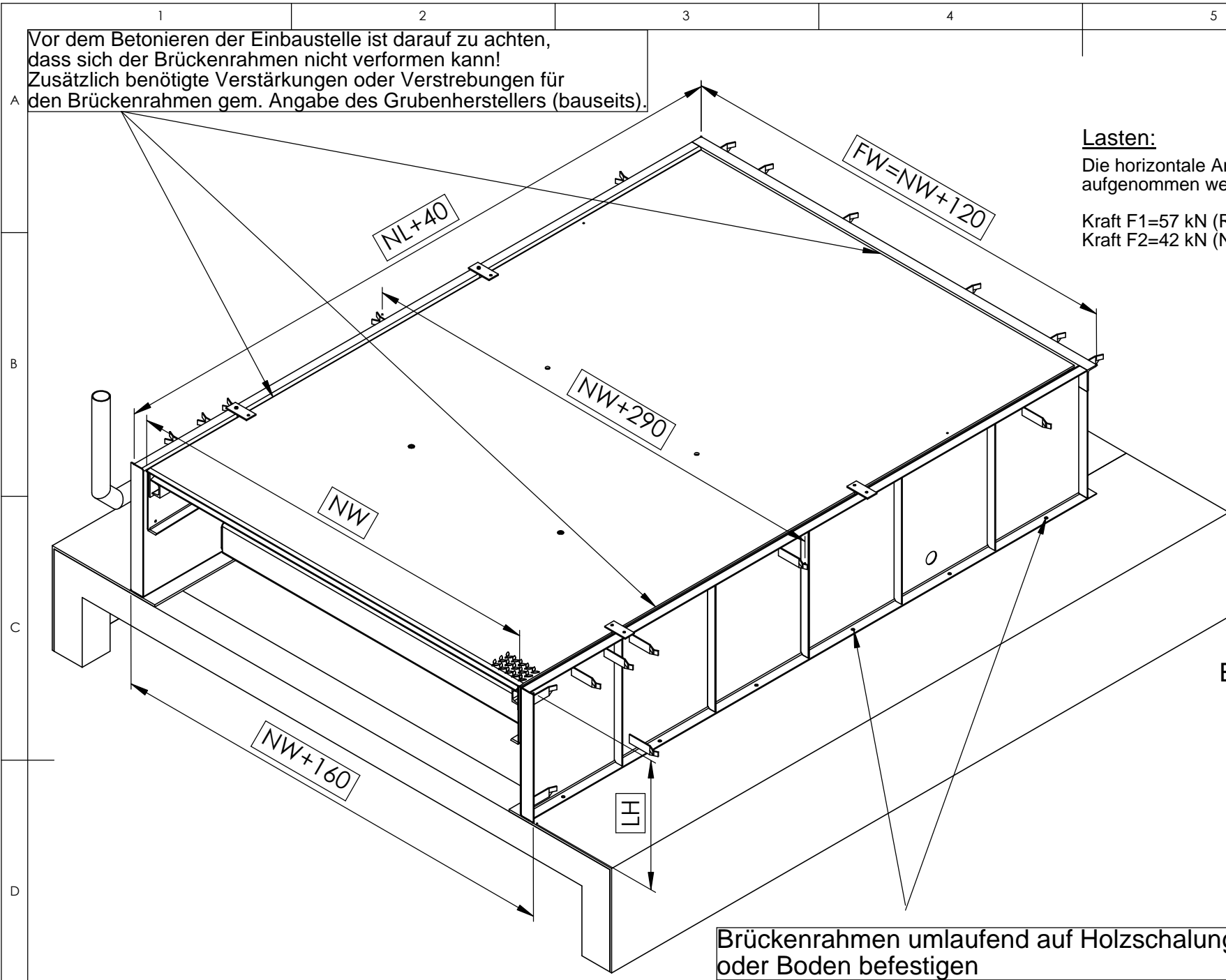


Vor dem Betonieren der Einbaustelle ist darauf zu achten, dass sich der Brückenrahmen nicht verformen kann! Zusätzlich benötigte Verstärkungen oder Verstreibungen für den Brückenrahmen gem. Angabe des Grubenherstellers (bauseits).

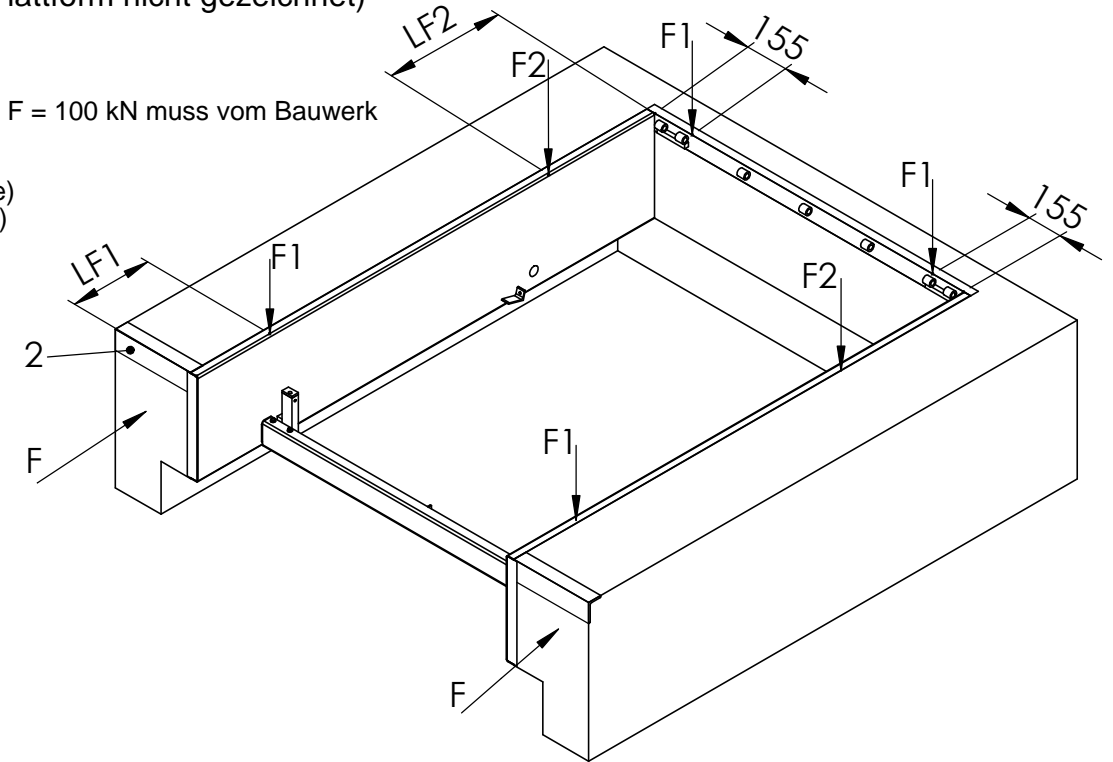


Einbaustelle mit Unterfahrbarkeit (Plattform nicht gezeichnet)

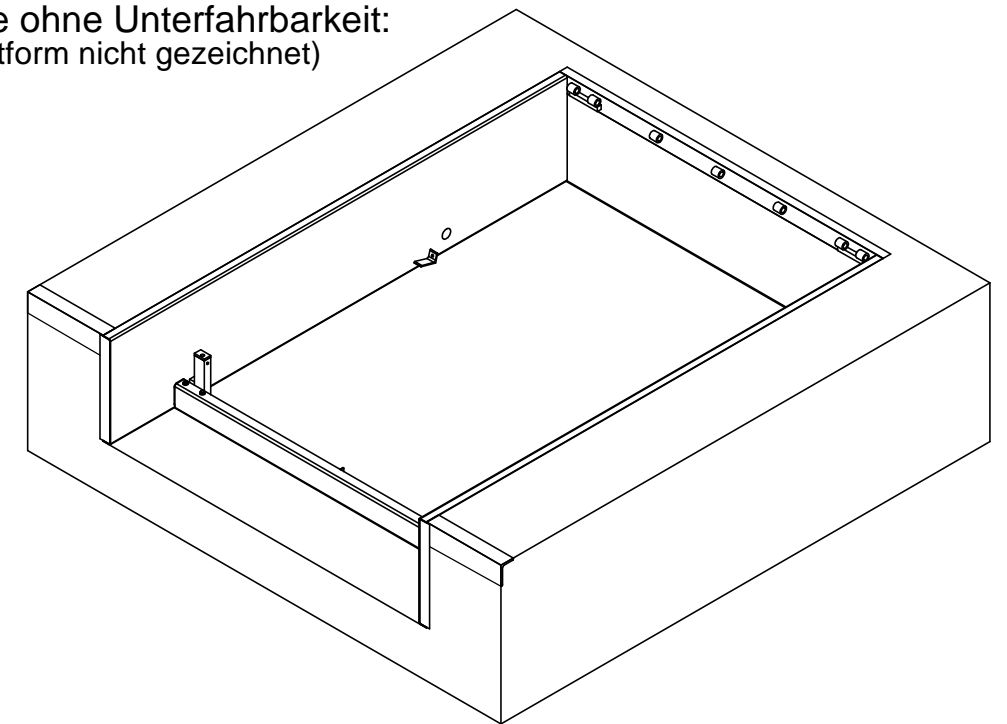
Lasten:

Die horizontale Anpralllast $F = 100 \text{ kN}$ muss vom Bauwerk aufgenommen werden

Kraft $F_1 = 57 \text{ kN}$ (Ruhelage)
Kraft $F_2 = 42 \text{ kN}$ (Notstopp)



Einbaustelle ohne Unterfahrbarkeit: (Plattform nicht gezeichnet)



Bauseitige Leistungen:

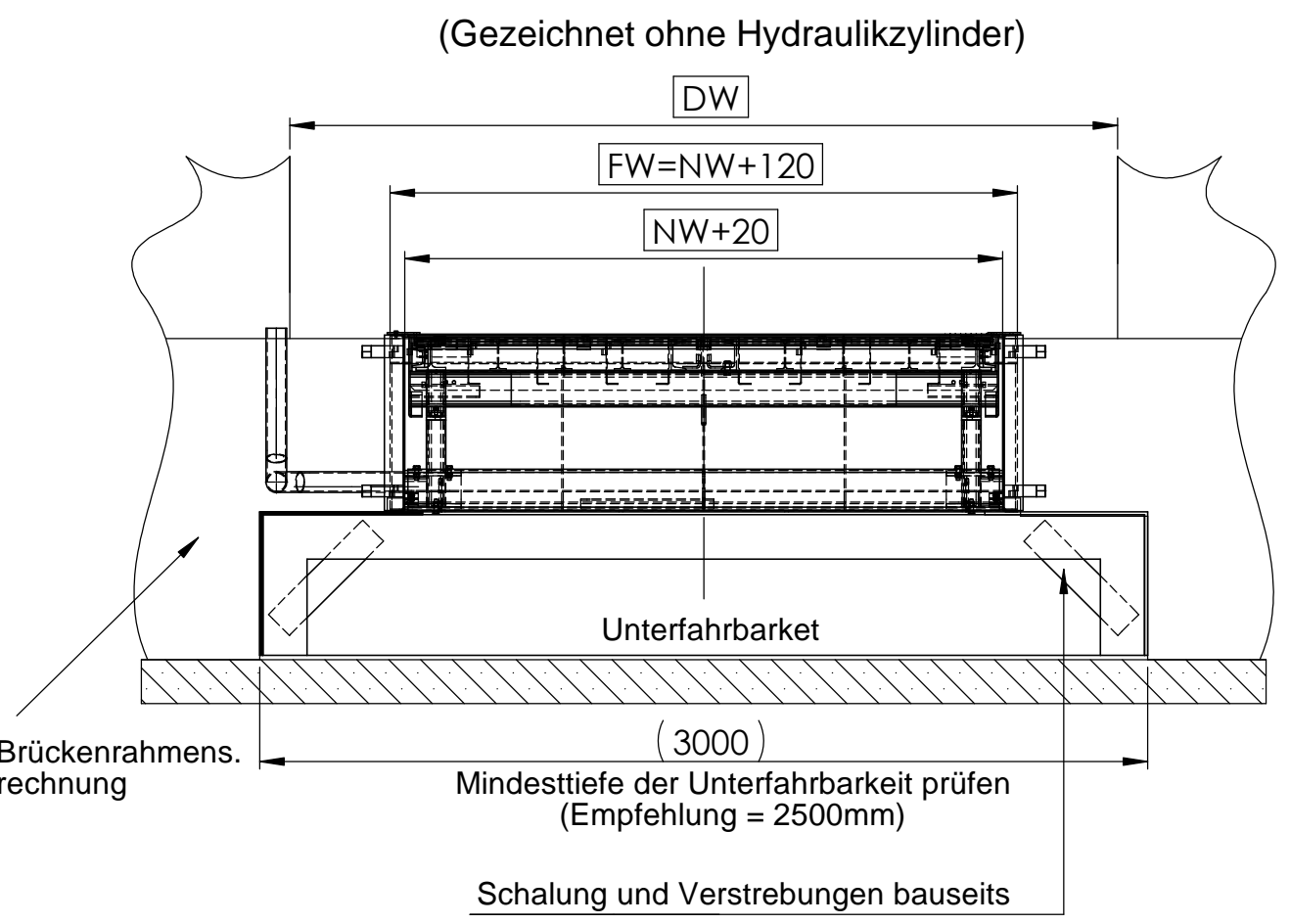
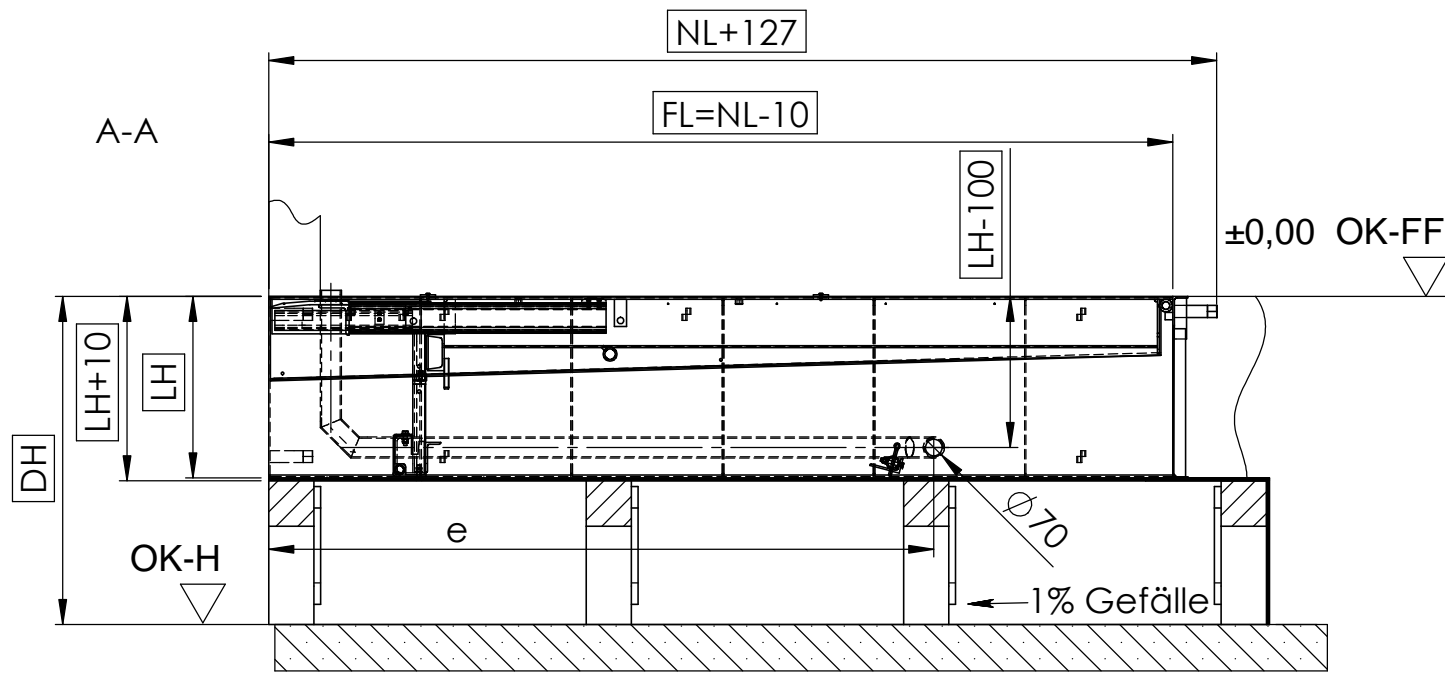
1. Rohr für Elektroleitung (Innendurchmesser min. 70mm, Rohrbögen $< 45^\circ$)
2. Stahlprofil, z.B. Winkelprofil 120x80x10 DIN1029

Achtung!

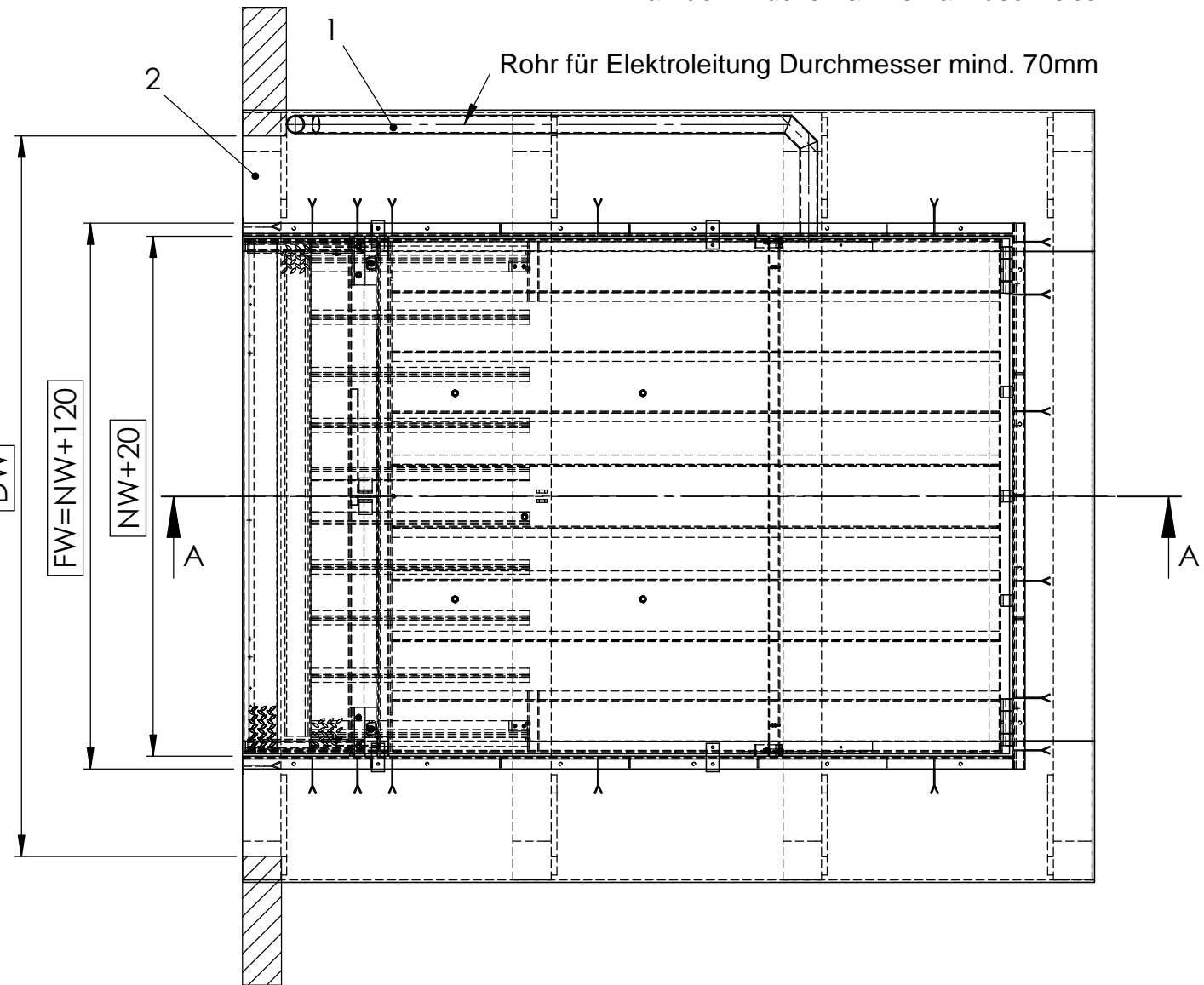
- Die angegebenen Maße sind genau einzuhalten
- Auf Rechtwinkligkeit der Grube ist unbedingt zu achten
- Die Ecken müssen scharfkantig ausgeführt sein
- Die Diagonalmäße müssen gleich sein
- Die Einbaustelle ist komplett bauseits zu erstellen
- Vor dem Betonieren der Einbaustelle ist darauf zu achten, dass sich der Brückenrahmen nicht verformen kann!
- Zusätzlich benötigte Verstärkungen oder Verstreibungen für den Brückenrahmen gem. Angabe des Grubenherstellers (bauseits).

Diese Zeichnung besteht aus zwei Blättern

It is forbidden by law to copy, duplicate this document, to transmit it to any third party or to misuse it in any way. The drawing remains our property and is to be returned immediately after use.		General Tolerance: ISO 2768-mK	Debur and break sharp edges		Scale: 1:50	Revision: 00
Name		Date	Title:		Semifinished product:	
Drawn	B. Octavian	17.09.2016	Einbauzeichnung "Methode EZ" für L530			
Checked						
Quality-A.						
Last Saved:		wieckhorst	23.03.2017 10:53:36	Drawing Number:		A3
				040-NF-PIT-137230-DE		Sheet 1 of 2
		Docking Solution und Service GmbH Springrad 4, D-30419 Hannover		Material:		



Füllen mit Beton (bauseits) nach dem Befestigen des Brückenrahmens.
Die Bewehrung ist unter Beachtung der statischen Berechnung
an den Brückenrahmen anzuschließen!



NW	FW
1750	1870
2000	2120
2250	2370
2400	2520

Diese Zeichnung besteht aus zwei Blättern

NL	2000	2000	2500	2500	3000	3000
LH	600	700	600	700	600	700
FL	1990	1990	2490	2490	2990	2990
e	1250	1400	1700	1800	2200	2200
LF1	500					
LF2	800	700	900	850	1250	1350

LH	Bauhöhe
NL	Nennlänge
FW	Rahmenbreite
FL	Rahmenlänge
OK-H	Oberkante Hofniveau
OK-FF	Oberkante Fertigfußboden
DW	Torbreite
DH	Rampenhöhe

It is forbidden by law to copy, duplicate this document, to transmit it to any third party or to misuse it in any way. The drawing remains our property and is to be returned immediately after use.

General Tolerance: ISO 2768-mK

Deburr and break sharp edges

Scale: 1:50

Revision: 00

Semifinished product:

Title: Einbauzeichnung "Methode EZ" für L530

Drawn: B. Octavian, Date: 17.09.2016

Checked:

Quality-A.:

Last Saved: wieckhorst, 23.03.2017 10:53:36

Drawing Number: 040-NF-PIT-137230-DE

Sheet 2 of 2

Material:

novoferm
Docking Solution und Service GmbH
Springrad 4, D-30419 Hannover