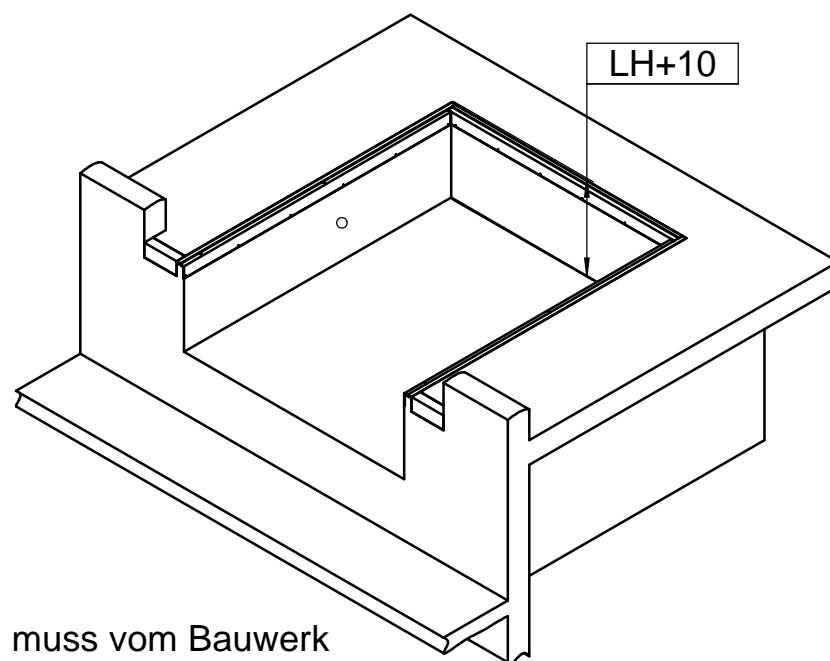
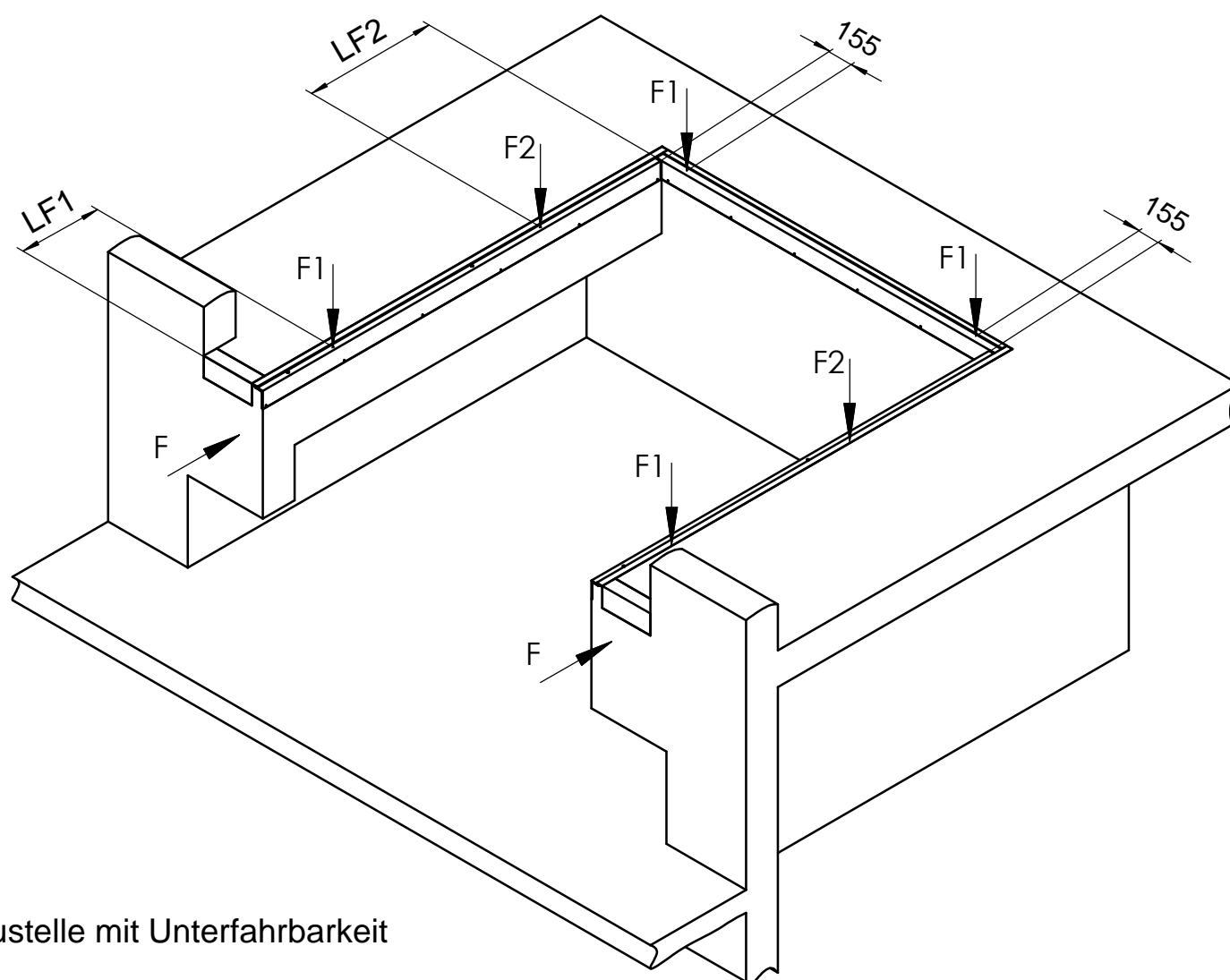


Einbaustelle ohne Unterfahrbarkeit:



Die horizontale Anpralllast $F = 100 \text{ kN}$ muss vom Bauwerk aufgenommen werden

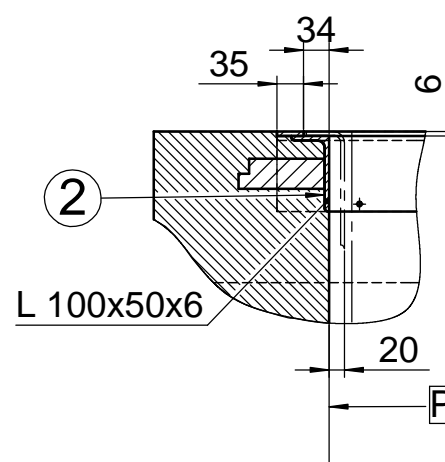
Kraft $F_1 = 57 \text{ kN}$ (Ruhelage)
Kraft $F_2 = 42 \text{ kN}$ (Notstopp)



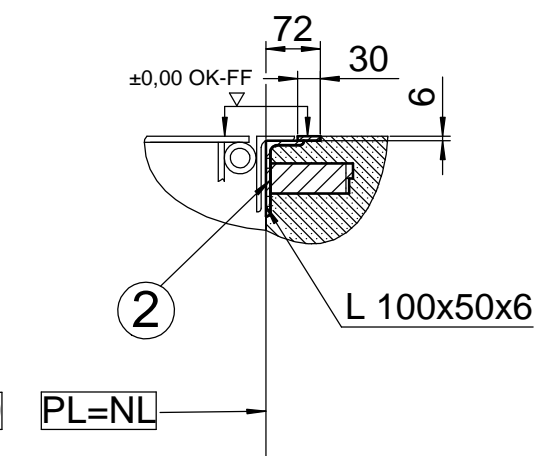
Einbaustelle mit Unterfahrbarkeit

Achtung: Vorabrahmen an Bewehrung anschweißen

B-B (1 : 10)
seitlich



C-C (1 : 10)
hinten



Diese Zeichnung besteht aus zwei Blättern

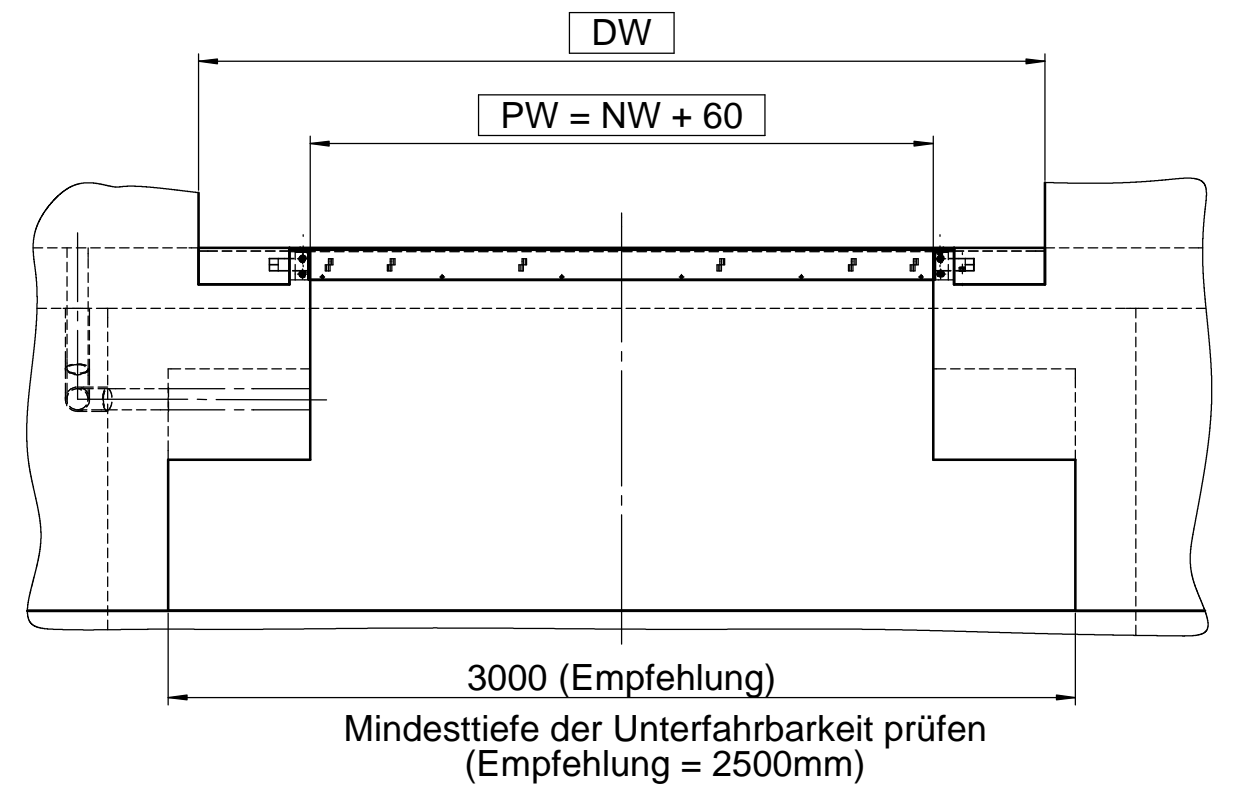
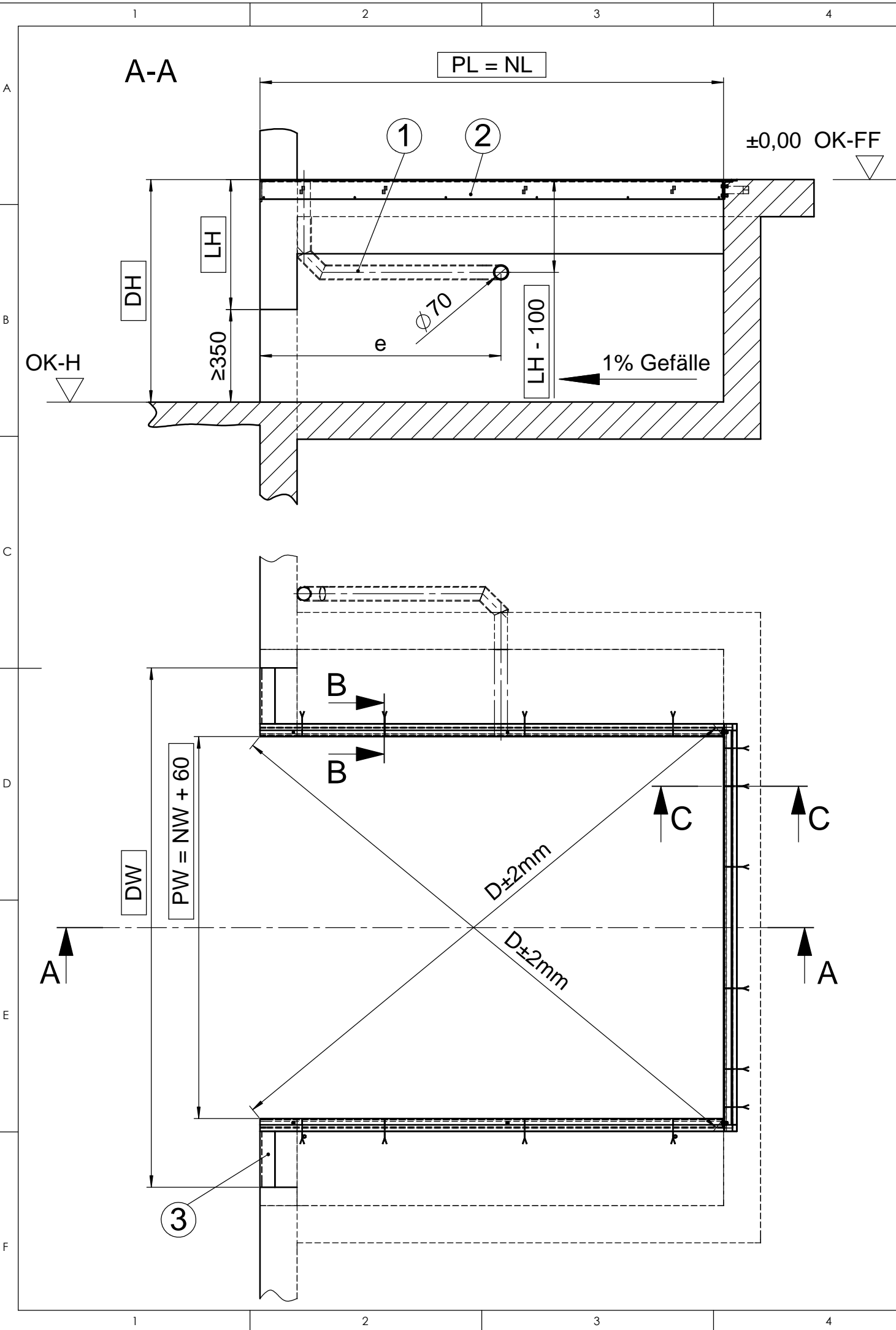
Bauseitige Leistungen:

1. Rohr für Elektroleitung (Innendurchmesser min. 70mm, Rohrbögen $< 45^\circ$)
2. Vorabrahmen "BZ"
3. Rampenabschluß, z.B. Winkelprofil 120x80x10 DIN 1029

Achtung!

- Die eingerahmten Maße sind genau einzuhalten
- Auf Rechtwinkligkeit der Grube ist unbedingt zu achten
- Die Ecken müssen scharfkantig ausgeführt sein
- Die Diagonalmäße müssen gleich lang sein
- Die Einbaustelle ist komplett bauseits zu erstellen

It is forbidden by law to copy, duplicate this document, to transmit it to any third party or to misuse it in any way. The drawing remains our property and is to be returned immediately after use.		General Tolerance: ISO 2768-mK	Debur and break sharp edges		Scale: 1:25	Revision: 00
Name		Date	Title:		Semifinished product:	
Drawn	B. Octavian	17.09.2016	Einbauzeichnung "Methode BZ" für L530			
Checked	Wieckhorst	24.03.2017				
Quality-A.						
Last Saved:		wieckhorst	24.03.2017 10:41:43	Drawing Number:		A3
				040-NF-PIT-137202-DE		Sheet 1 of 2
		Docking Solution und Service GmbH		Material:		
		Springrad 4, D-30419 Hannover				



NW	PW
1750	1810
2000	2060
2250	2310
2400	2460

NL	2000	2000	2500	2500	3000	3000
LH	600	700	600	700	600	700
PL	2000	2000	2500	2500	3000	3000
e	1250	1400	1700	1800	2200	2200
n	12	12	14	14	14	14
LF1	500					
LF2	800	700	900	850	1250	1350

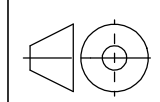
Diese Zeichnung besteht aus zwei Blättern

LH	Bauhöhe
NL	Nennlänge
PW	Einbaubreite
PL	Einbaulänge
OK-H	Oberkante Hofniveau
OK-FF	Oberkante Fertigfußboden
DW	Torbreite
DH	Rampenhöhe

It is forbidden by law to copy, duplicate this document, to transmit it to any third party or to misuse it in any way. The drawing remains our property and is to be returned immediately after use.

General Tolerance: ISO 2768-mK

Debur and break sharp edges



Scale: 1:25

Revision: 00

Semifinished product:

Name	Date
Drawn: B. Octavian	17.09.2016
Checked: Wieckhorst	24.03.2017
Quality-A.	

Title: Einbauzeichnung "Methode BZ" für L530

Last Saved: wieckhorst 24.03.2017 10:41:43

novoferm
Docking Solution und Service GmbH
Springrad 4, D-30419 Hannover

Drawing Number: 040-NF-PIT-137202-DE

A3

Sheet 2 of 2