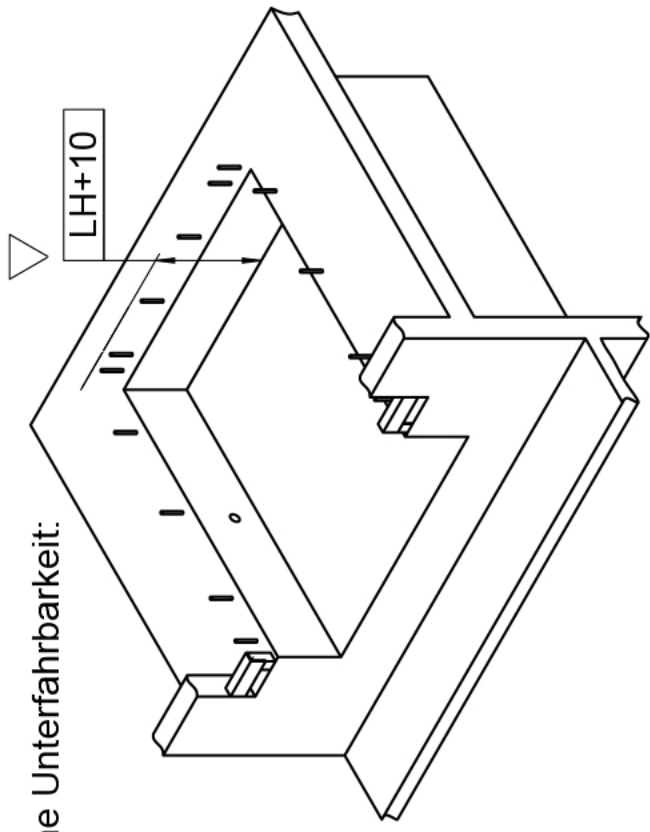


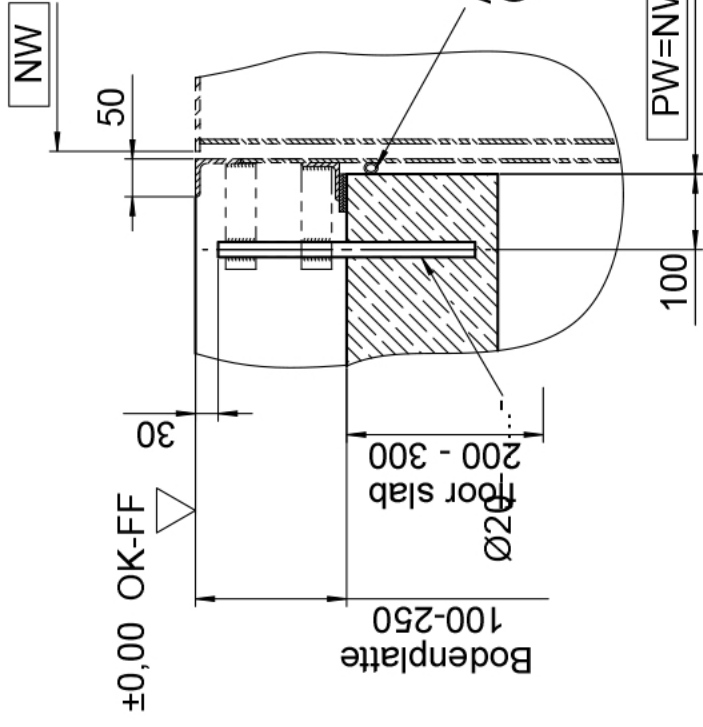
Einbaustelle ohne Unterfahrbarkeit:



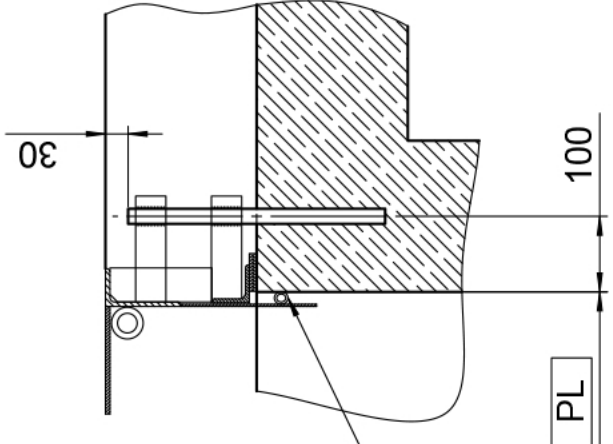
Die horizontale Anpralllast $F = 100\text{kN}$ muss vom Bauwerk aufgenommen werden

$F_1 = 57\text{ kN}$ (Ruhelage)
 $F_2 = 42\text{ kN}$ (Notstopp)

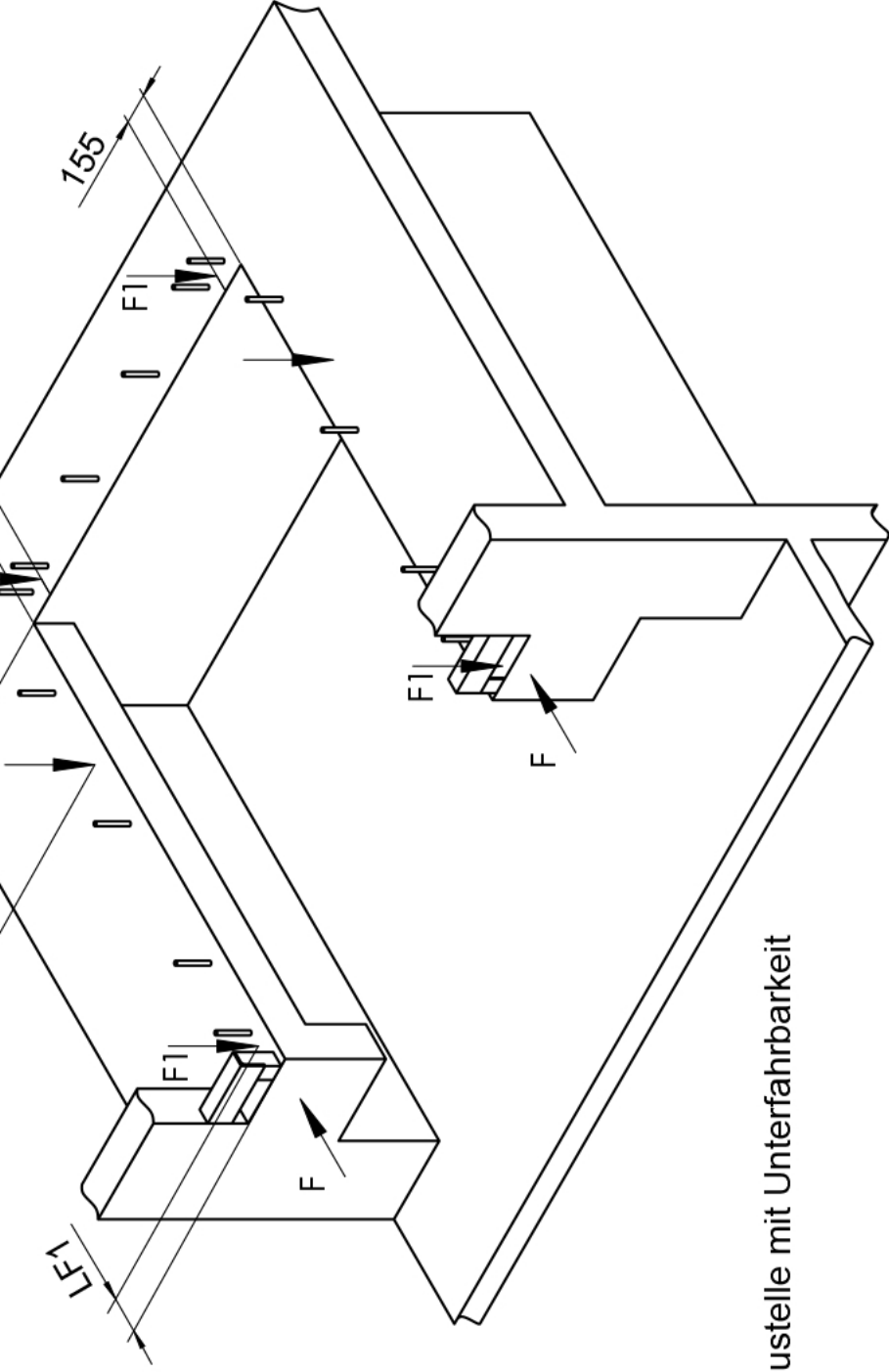
B-B (1 : 10)
seitlich



C-C (1 : 10)
hinten



Diese Zeichnung besteht aus zwei Blättern



Einbaustelle mit Unterfahrbarkeit

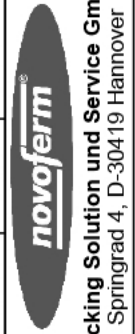
Bauseitige Leistungen:

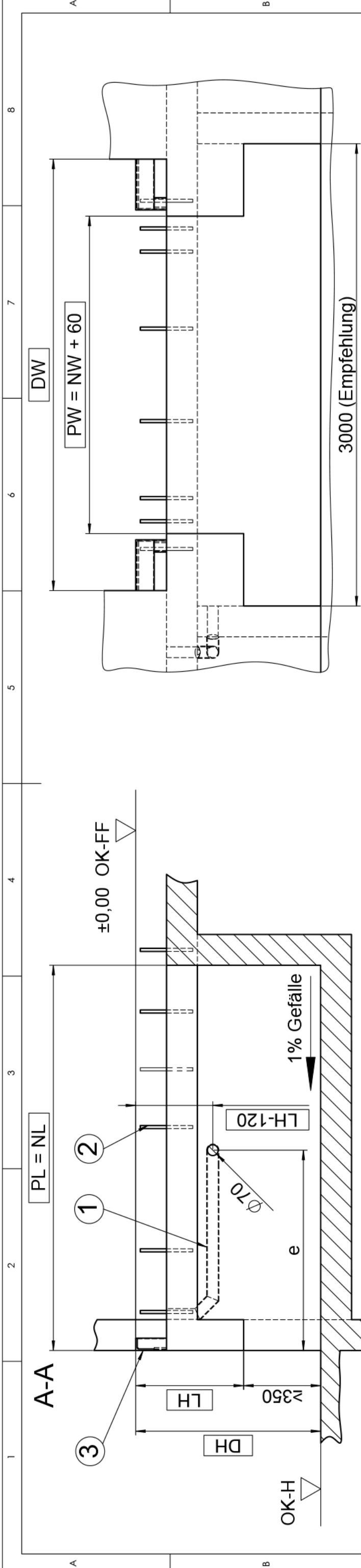
1. Rohr für Elektroleitung (Innendurchmesser min. 70mm, Rohrbögen <math>< 45^\circ</math>)
2. Anschweißenden $\text{Ø}20 \times \dots\dots\dots\text{mm}$
3. Rampenabschluss z.B. Winkelprofil 120x80x10 DIN 1029

Achtung!

- Die eingerahmten Maße sind genau einzuhalten
- Auf Rechtswinkigkeit der Grube ist unbedingt zu achten
- Die Ecken müssen scharfkantig ausgeführt sein
- Die Diagonalen müssen gleich lang sein
- Die Einbaustelle ist komplett bauseits zu erstellen

It is forbidden by law to copy, duplicate this document, to transmit it to any third party or to misuse it in any way. The drawing remains our property and is to be returned immediately after use.		General Tolerance: ISO 2768-mK		Debur and break sharp edges		Scale: 1:25 Semifinished product	
Name	Date	Drawing Number:		Revision: 01		Title:	
Drawn	16.07.2009	040-NF-PIT-00400-DE		Einbauzeichnung "Methode DX" für L300*L300XL		A3	
Checked	15.03.2010	Drawing Number:		040-NF-PIT-00400-DE		Sheet 1 of 2	
Quality-A.		Last Saved: 15.03.2010 12:02:32		Material:			
		Turbanisch		Docking Solution and Service GmbH			
		Springrad 4, D-30419 Hannover					





Mindesttiefe der Unterfahrbarkeit prüfen
(Empfehlung = 2500mm)

LH	Bauhöhe
NL	Nennlänge
PW	Einbaubreite
PL	Einbaulänge
OK-H	Oberkante Hofniveau
OK-FF	Oberkante Fertigfußboden
DW	Torbreite
DH	Rampenhöhe
n	Anzahl Anschweißenden

Diese Zeichnung besteht aus zwei Blättern

NW	PW
1750	1810
2000	2060
2200	2260
2250	2310

NL	2000	2500	2500	3000	3000	3500	4000	4500
LH	600	700	600	700	600	800	900	900
PL	2000	2000	2500	2500	3000	3500	4000	4500
e	1570	1570	1950	1950	2200	2200	1750	1750
n	12	12	14	14	14	16	16	16
LF1	100	100	100	100	100	100	100	100
LF2	600	700	800	800	1000	1100	1500	1400

It is forbidden by law to copy, duplicate this document, to transmit it to any third party or to misuse it in any way. The drawing remains our property and is to be returned immediately after use.

General Tolerance: ISO 2768-mK

Scale: 1:25
Semifinished product

Revision: 01

Deburr and break sharp edges

Debur and break sharp edges

Name: Turbanisch
Date: 16.07.2009

Checked: Turbanisch
Date: 15.03.2010

Quality-A:

Last Saved: Turbanisch 15.03.2010 12:02:32

Title: Einbauzeichnung "Methode DX" für L300*L300XL

Drawing Number: 040-NF-PIT-00400-DE

Material: A3

Sheet 2 of 2

novoferm
Docking Solution and Service GmbH
Springrad 4, D-30419 Hannover

