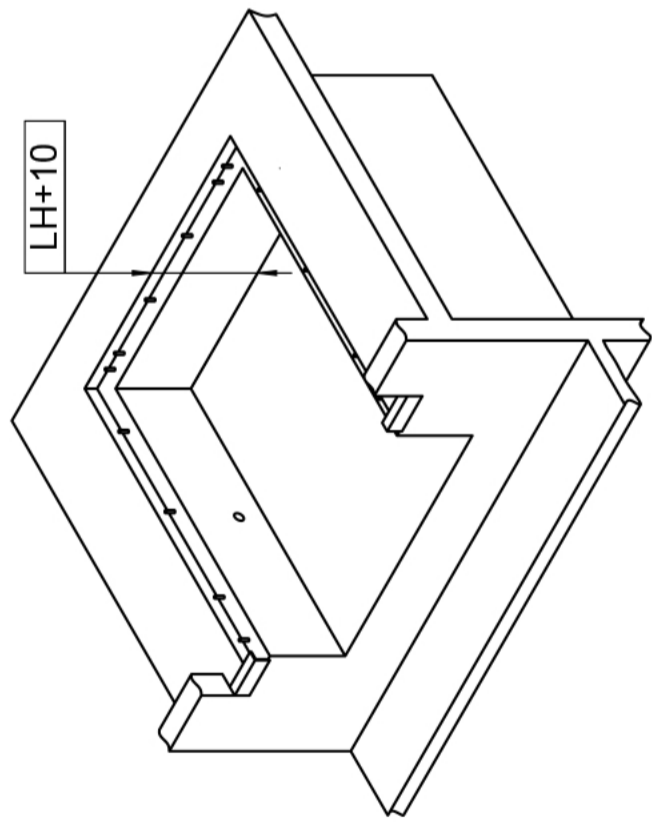
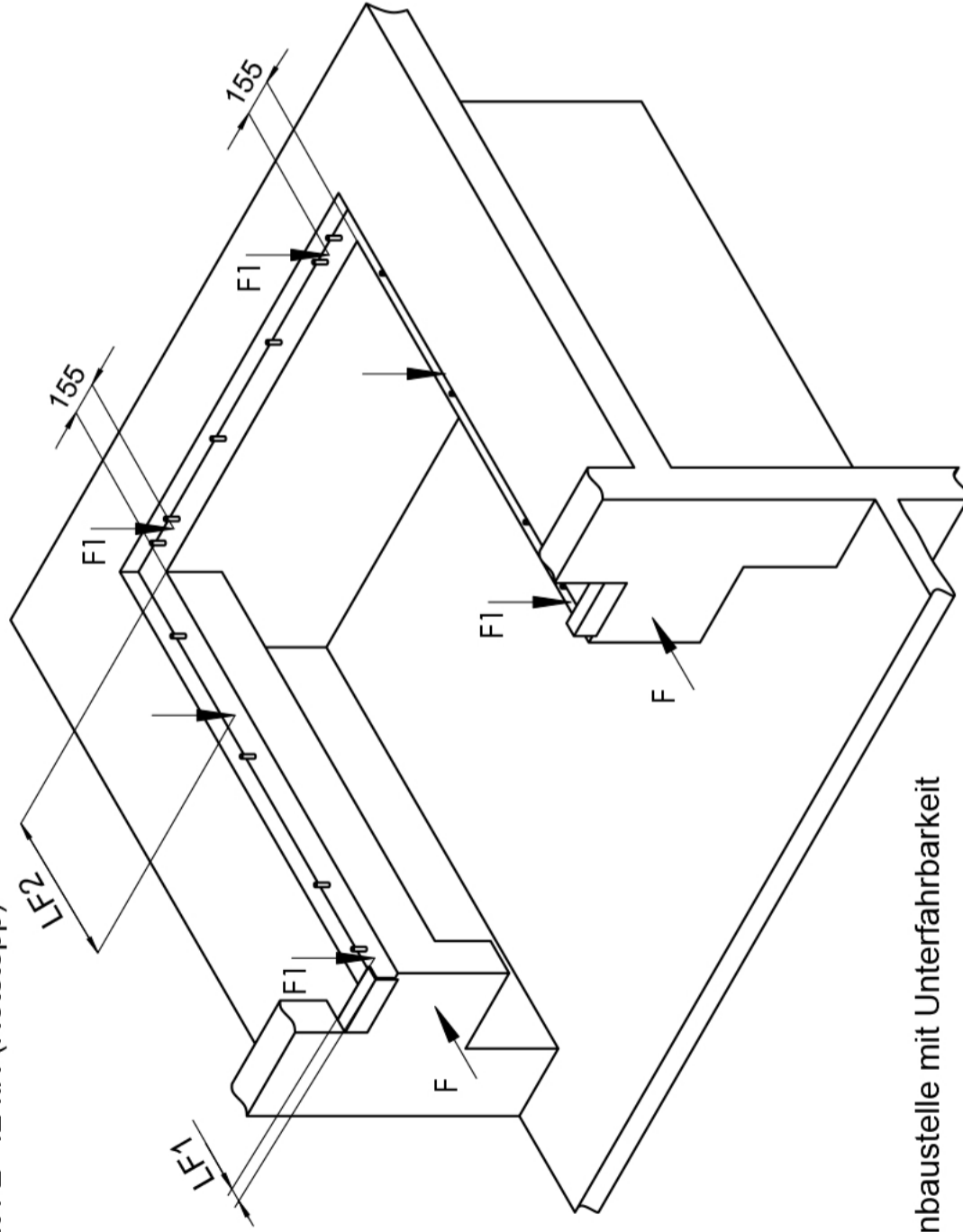


Einbaustelle ohne Unterfahrbarkeit:



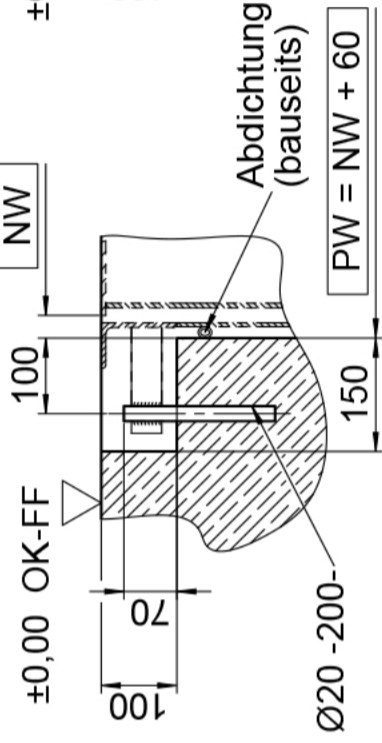
Die horizontale Anpralllast  $F = 100 \text{ kN}$  muss vom Bauwerk aufgenommen werden

Kraft  $F_1 = 57 \text{ kN}$  (Ruhelage)  
Kraft  $F_2 = 42 \text{ kN}$  (Notstopp)

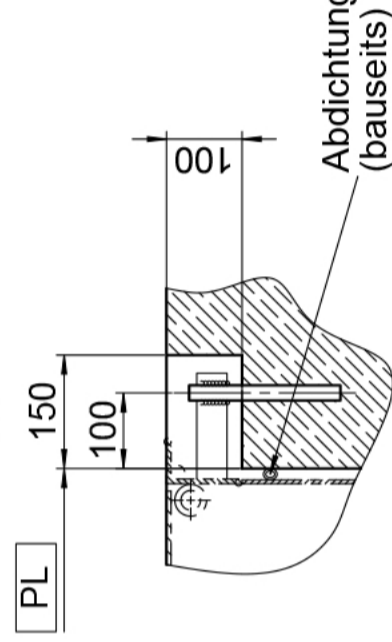


Einbaustelle mit Unterfahrbarkeit

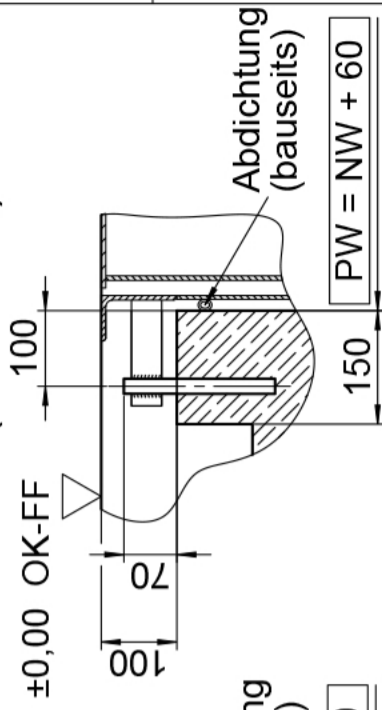
B-B (1 : 10)  
seitlich



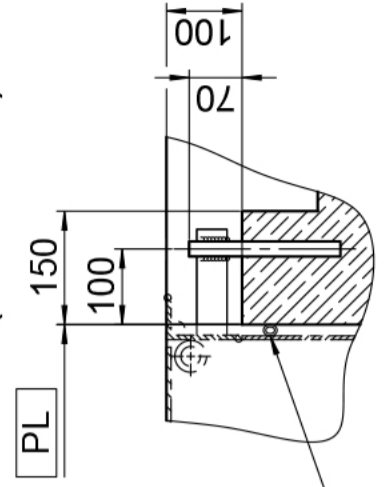
C-C (1 : 10)  
hinten



B-B (1 : 10)  
seitlich (alternativ)



C-C (1 : 10)  
hinten (alternativ)



Diese Zeichnung besteht aus zwei Blättern

Bauseitige Leistungen:

1. Rohr für Elektroleitung (Innendurchmesser min. 70mm, Rohrbögen  $< 45^\circ$ )
2. Anschweißenden  $\text{Ø}20 \times 200\text{mm}$
3. Stahlprofil, z.B. Winkelprofil 120x80x10 DIN1029

**Achtung!**

- Die angegebenen Maße sind genau einzuhalten
- Auf Rechtwinkligkeit der Grube ist unbedingt zu achten
- Die Ecken müssen scharfkantig ausgeführt sein
- Die Diagonalmäße müssen gleich sein
- Die Einbaustelle ist komplett bauseits zu erstellen

It is forbidden by law to copy, duplicate this document, to transmit it to any third party or to misuse it in any way.  
The drawing remains our property and is to be returned immediately after use.

Name	Date
Drawn Turbanisch	16.07.2009
Checked Turbanisch	25.08.2010
Quality-A.	

General Tolerance:  
ISO 2768-mK



Debur and break sharp edges

Scale: 1:25  
Revision: 02

Semifinished product:

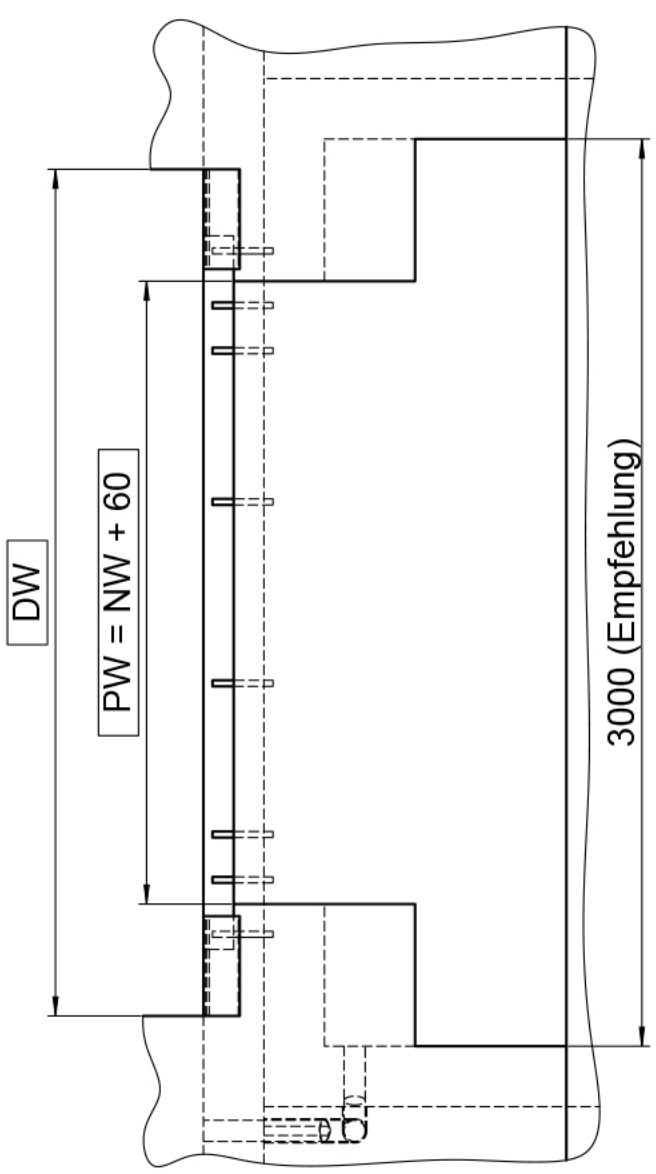
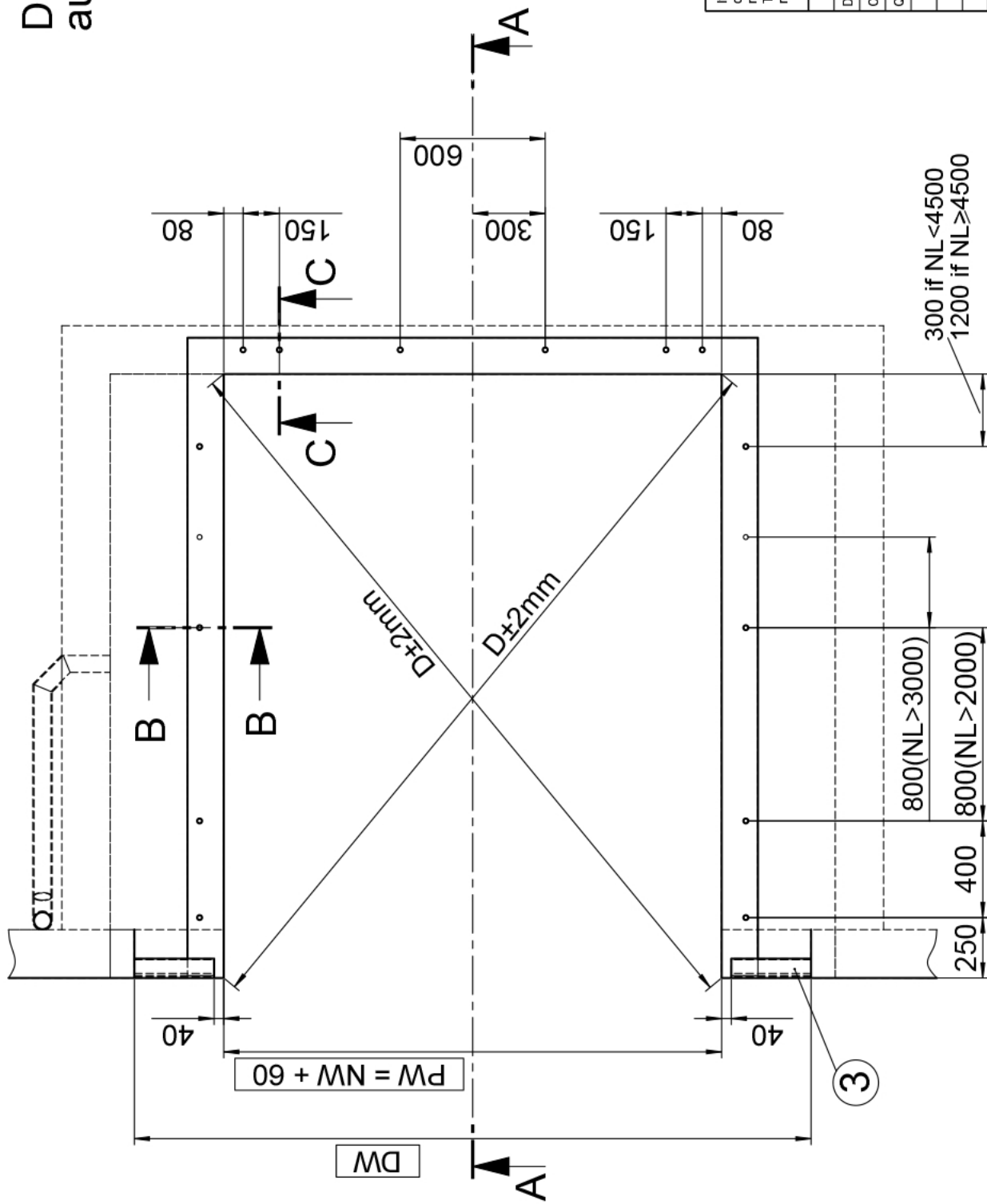
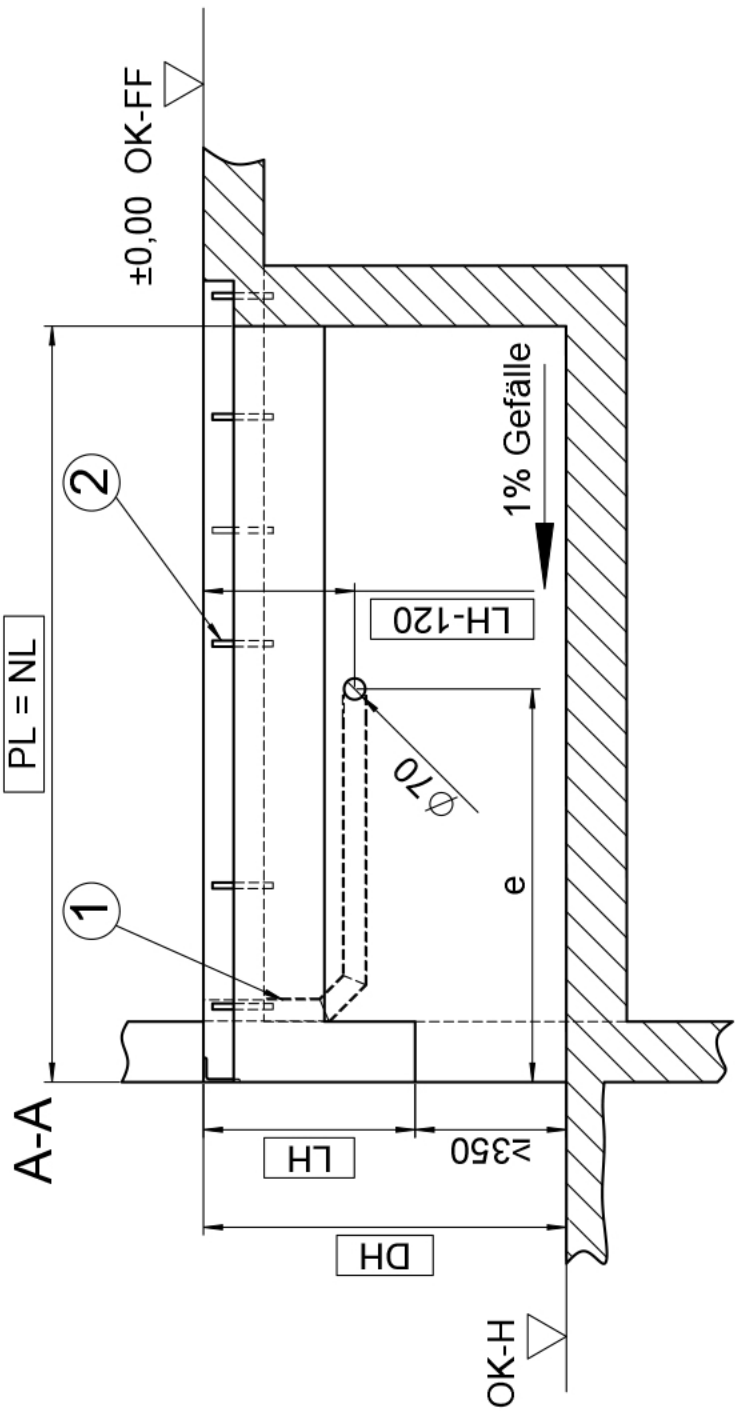
Title:  
**Einbauzeichnung "Methode CX" für L300i/L300iXL**

Last Saved: Turbanisch 25.08.2010 10:23:59

**novoferm**  
Docking Solution and Service GmbH  
Springrad 4, D-30419 Hannover

Drawing Number:  
**040-NF-PIT-00100-DE**

Material:  
A3  
Sheet 1 of 2



Mindesttiefe der Unterfahrbarkeit prüfen  
(Empfehlung: 2500mm)

Diese Zeichnung besteht aus zwei Blättern

NW	PW
1750	1810
2000	2060
2200	2260
2250	2310

LH	Bauhöhe
NL	Nennlänge
PW	Einbaubreite
PL	Einbaulänge
OK-H	Oberkante Hofniveau
OK-FF	Oberkante Fertigfußboden
DW	Torbreite
DH	Rampenhöhe
n	Anzahl
	Anschweißenden

NL	2000	2000	2500	2500	3000	3000	3500	4000	4500
LH	600	700	700	600	700	600	800	900	900
PL	2000	2000	2500	2500	3000	3000	3500	4000	4500
e	1570	1570	1950	1950	2200	2200	1800	1750	1750
n	12	12	14	14	14	14	16	16	16
LF1	100	100	100	100	100	100	100	100	100
LF2	600	700	800	800	1000	1000	1100	1500	1400

It is forbidden by law to copy, duplicate this document, to transmit it to any third party or to misuse it in any way. The drawing remains our property and is to be returned immediately after use.

Name	Date
Drawn Turbanisch	16.07.2009
Checked Turbanisch	25.08.2010
Quality-A.	

General Tolerance: ISO 2768-mK  
 Scale: 1:25  
 Semifinished product  
 Revision: 02

Title: Einbauzeichnung "Methode CX" für L300i/L300iXL

Drawing Number: 040-NF-PIT-00100-DE  
 Material: A3  
 Sheet 2 of 2

Last Saved: Turbanisch 25.08.2010 10:23:59  
  
 Docking Solution und Service GmbH  
 Springrad 4, D-30419 Hannover