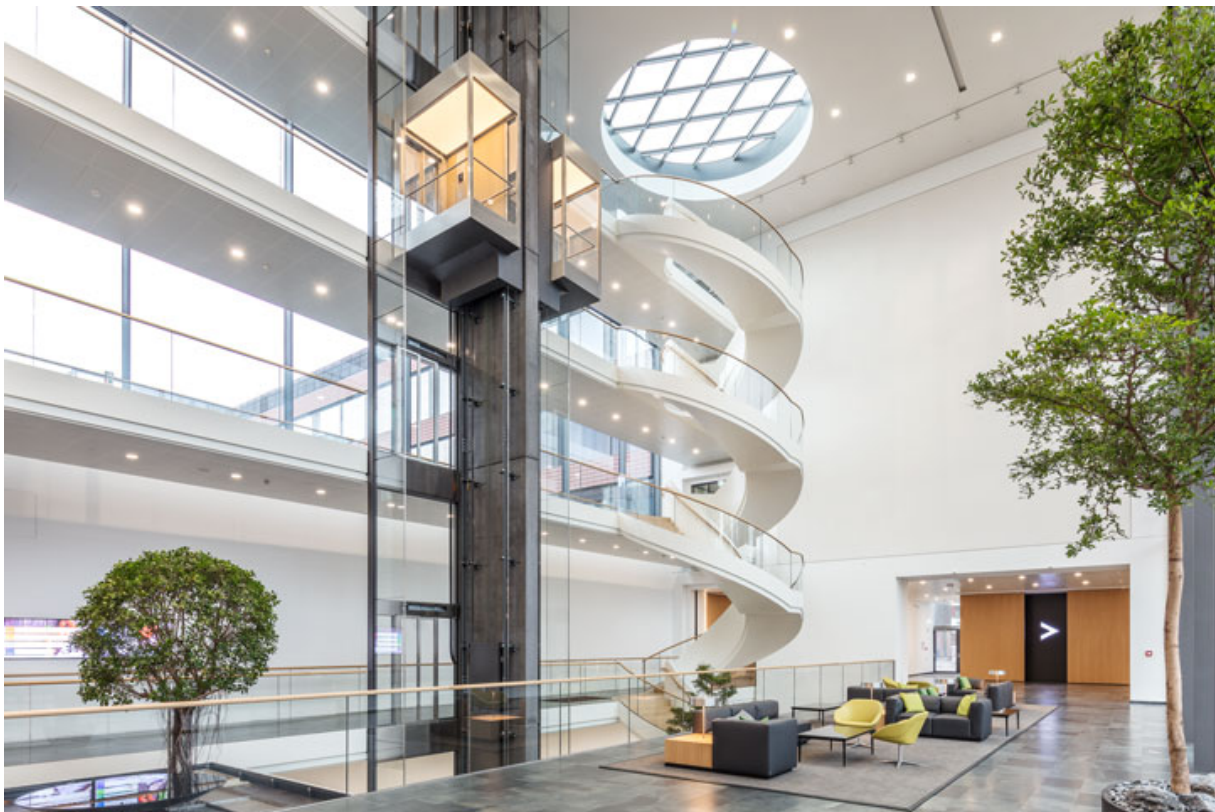


Produktdatenblatt

TS 5000 EFS Komplettverpackung

Gleitschienentürschließer EN 3-6 mit elektrischer Freilauffunktion



Produktmerkmale

Stufenlos von vorne einstellbare Schließkraft
Optische Größenanzeige der Schließkraft sorgt für die richtige Einstellung
Schließgeschwindigkeit über Ventil von vorne einstellbar
Endschlag über Ventil von vorne einstellbar
Elektrische Freilauffunktion
Türschließer für rechts und links angeschlagene Türen verwendbar
Versorgungsspannung 24 V DC

Anwendungsgebiete

Feuer- und Rauchschutztüren
Rechte und linke Anschlagtüren
Anschlagtüren bis 1400 mm Flügelbreite
Kopfmontage Bandseite
Feststellanlagen mit integrierter Feststellung mit Freilauf
Barrierefreie Zugänge nach DIN 18040

Produktdatentabelle

Verkaufsname	TS 5000 EFS Komplettverpackung
Schließkraft nach EN 1154	EN 3 - 6
Flügelbreite empfohlen bis	1400 mm
Montageart	Kopfmontage Bandseite
Öffnungswinkel (max.)	180 °
Gleiche Ausführung DIN-L und DIN-R	true
Eingangsspannung	24 V DC
Elektrische Leistungsaufnahme	1 W
Einschaltdauer	100 %
Restwelligkeit	20 %
Schutzart	IP20
Zulassungen	Türschließer geprüft nach EN 1154, Feststellvorrichtung geprüft nach EN 1155
Eignung Brandschutztüren	Ja
Montageplatte mit Bohrbild nach EN 1154 Beiblatt	Ja
Länge	327 mm
Bautiefe	47 mm
Höhe	60 mm
Freilauffunktion	Ja
Freilaufbereich	85 ° - 160 °

Produktdatenblatt

TS 5000 EFS Komplettverpackung

Schließkraft einstellbar	Ja, stufenlos
Schließgeschwindigkeit einstellbar	Ja
Endschlag einstellbar	Ja, über Ventil
Öffnungsdämpfung integriert	Nein
Position Schließkraftverstellung	Vorn
Optische Anzeige der Schließkraft	Ja
Sicherheitsventil gegen mutwillige Beschädigung	Ja
Thermostabilisierte Ventile	Ja
Feststellung integriert	Elektrisch, für Freilauffunktion
Feststellung am Gangflügel / Standflügel	0 / 0