

Technischer Bericht (Leistungseigenschaften)

Prüfstelle für
Türen und Tore

Bericht Nr. 35266610 vom 19.03.2020

Auftraggeber: Novoferm tormatic GmbH
Eisenhüttenweg 6
44145 Dortmund

Prüfgegenstand: Schnellläuftor NovoZip, Firma NOVOFERM ALSAL, S.A.
mit Antrieb SI 8.180-25 40, GFA
und Steuerung T 100 R-FU 1,5 kW, der Firma tormatic

Beurteilungsgrundlagen: EN 13241:2003 Tore – Produktnorm -
+A2:2016 Leistungseigenschaften
Abschnitt: 4.3.3 Betriebskräfte

Spezielle Anforderungen nach
EN 12453: 2000 Tore Nutzungssicherheit kraftbetätigter Tore
Anforderungen
EN 12445: 2000 Tore Nutzungssicherheit kraftbetätigter Tore
Prüfverfahren

Auftragsnummer: 8003016816

Bearbeiter: Roland Beiße

Prüfzeitraum: 12.03.2020

Ort der Prüfung: Dortmund

Prüfstelle: TÜV NORD CERT GmbH – NB 0044

Dieser Bericht umfasst 5 Seiten

1. Allgemeines

Die Firma Novoferm tormatic GmbH erteilte den Auftrag zur Prüfung des unter Prüfgegenstand genannten Tors nach den unter Prüfgrundlagen genannten technischen Regeln.

Art der Prüfung: Erstprüfung der mandatierten Eigenschaften nach EN 13241 (System 3)
Abschnitt 4.3.3 Betriebskräfte

2. Messmittel

Für die Prüfungen wurden folgende Messmittel verwendet:

Messmittel	QS-Nr.
Temperatur-Hygrometer	300-014-860
Stoppuhr	300-009-820
Prüfstück A (rechteckig)	3044-2105
Prüfstück B (rund)	3044-6078

Die Messprotokolle sind bei der Prüfstelle im Kundenordner hinterlegt.

3. Durchführung der Prüfung - Betriebskräfte

Vorbereitung des Prüfgegenstandes:

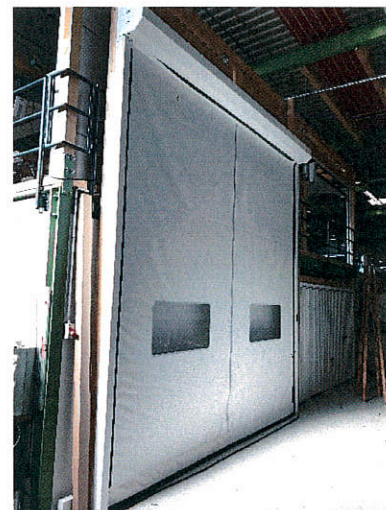
Der Prüfmuster wurde vor der Prüfung einmal ganz geöffnet und geschlossen.

Der Prüfgegenstand wurde wie folgt beansprucht:

Das A-Prüfstück wurde in seiner kleinsten Abmessung (200 mm) in einer Höhe von 500 mm bis 2500 mm und das B-Prüfstück bis in einer Höhe von 500 mm jeweils einmal mit der reflektierenden Seite und einmal mit der schwarzen Seite in die Ebene der Anwesenheitserkennung gebracht.

3.1 Prüfmuster

Hersteller:	NOVOFERM ALSAL, S.A.
Typ:	Schnellauftor NovoZip
Serien Nummer:	Prototyp – kein Etikett vorhanden



3.2 Beschreibung des Prüfmusters

Torart / Öffnungsrichtung		Folienrolltor / vertikal
Torrahmen		
	Außenabmessung	4.000 mm x 4.000 mm (B x H)
	Material	Stahlblech
Montage		
	Befestigungselemente	Winkelzarge
Torflügel		
	Abmessung	4.004 mm x 4.000 mm (B x H)
	Fläche	16 m ²
	Gewicht	45 kg
Behang	Material	PVC mit Gewebeeinlage
	Größe	
	Schließkante/Abschluss	keine Schließkante vorhanden, PVC-Ummantelung
Versteifung	Profilnummer	nicht vorhanden
	Material	nicht vorhanden
Führungsschiene	Typ	
	Material	PVC
Welle / Achse	Typ	120mm - Durchmesser
	Material	Stahl
Abrollsicherung	Typ	nicht vorhanden
	Material	nicht vorhanden
Seile	Typ	nicht vorhanden
	Material	nicht vorhanden
Federn	Typ	nicht vorhanden
	Anzahl / Anordnung	nicht vorhanden
Dichtungen		
Boden	Profilnummer	
	Material	PVC-Ummantelung
Seiten	Profilnummer	
	Material	PVC - Zipper
Sturz	Profilnummer	
	Material	Besendichtung
Sonderteile		
Sichtelemente	Typ	PVC - Folie
Windverriegelung	Typ	nicht vorhanden

Antrieb	Hersteller	GFA	
	Typ	SI 8.180-25 40	
	Seriennummer	12578664-4-248	
	Bescheinigung	Aussteller	Gültig bis
	44780 120 104 03	TÜV NORD CERT GmbH	02/2021
Steuerung	Hersteller	Novoform tormatic GmbH	
	Typ	T 100 R-FU 1,5 kW	
	Seriennummer	51.09.03 – FFFFFFFF – 55.55	
	Bescheinigung	Aussteller	Gültig bis
	44 205 13108301	TÜV NORD CERT GmbH	09/2020
E-Einrichtung	Hersteller	CEDES AG	
	Typ	GridScan/Pro Tx-2500-52	
	Seriennummer	Lot 200113/00577749/00723/000022 Lot 200123/00578265/00714/000151	
	Bescheinigung	Aussteller	Gültig bis
	44 205 15131907	TÜV NORD CERT GmbH	06/2024

Zur Begrenzung der Schließkräfte wurden obige Schutzeinrichtungen (auch integrierte) nach EN 12453 Abschnitt 5.1.1.6 und EN 12978 eingesetzt.

3.3 Messung

Blickrichtung von <input checked="" type="checkbox"/> innen <input type="checkbox"/> außen	Lichte Weite						
	200mm von Links		Mitte		200mm von Rechts		
Öffnungshöhe	50 mm über dem Boden	B schwarz	erkannt	B schwarz	erkannt	B schwarz	erkannt
		B silber	erkannt	B silber	erkannt	B silber	erkannt
	> 500 mm über dem Boden	A schwarz	erkannt	A schwarz	erkannt	A schwarz	erkannt
		A silber	erkannt	A silber	erkannt	A silber	erkannt
<input checked="" type="checkbox"/> 2500mm oder <input type="checkbox"/> 300 mm unter Oberkante	A schwarz	erkannt	A schwarz	erkannt	A schwarz	erkannt	
	A silber	erkannt	A silber	erkannt	A silber	erkannt	
zufälliger Meßpunkt							
Öffnungsw.:1000 mm	A schwarz	erkannt	Öffnungsw.:1200 mm		B schwarz	erkannt	
Öffnungsh.:1300 mm	A silber	erkannt	Öffnungsh.:250 mm		B silber	erkannt	

Geschwindigkeit: 2,79 Sek / Meter
Temperatur: 24,9 °C / 31,0 %

4. Bemerkung

Tore dieser Bauart mit einer maximalen Öffnungshöhe von 2400 mm könnten zusätzlich die Anforderungen an die Betriebskräfte der aktuellen EN 12453:2017 erfüllen. Dieses wurde im Rahmen dieser Prüfung mit dem Prüfstück B getestet.

5. Ergebnis

Das Prüfmuster erfüllt die Anforderungen an die Betriebskräfte.


Reinhard Köhler
Reviewer


Roland Beiße
Prüfer